

NORMANDIE

la ligue de
l'enseignement

un avenir par l'éducation populaire

LIGUE DE L'ENSEIGNEMENT NORMANDIE

Centre

« la porte des îles »

CLASSES





SOMMAIRE

Bienvenue à Saint Pair Sur Mer	page 1
Situation du Centre	pages 2-3
Plan d'accès	page 4
Présentation du Centre	page 5
Équipements	page 6
Plan du centre	page 7
Plan des bâtiments	pages 8-9-10-11
Adresses utiles	page 12
Vie quotidienne au Centre	pages 13-14
Activités possibles	pages 15-16
Activités de découverte	pages 17-18-19

Conditions d'accueilpages 20-21

Coordonnées/réservations/informations utiles.....pages 22-23

NORMANDIE



BIENVENUE au Centre " la porte des îles "

Organisatrice de classes de découverte depuis plus de 30 ans, la Ligue de l'Enseignement Normandie propose aux enseignants, différents projets de classes sur notre site.

Nos propres équipes techniques et d'encadrements y développent de nombreux savoir-faire : éducatifs, pédagogiques et organisationnels. Grâce aux investissements réguliers qu'elle y consent, conjugués à la politique de professionnalisation de son personnel, la Ligue de l'Enseignement peut garantir la plus grande attention à ses usagers.

SITUATION GEOGRAPHIQUE

Tout en longueur, il s'étire du nord au sud sur 150 km, mais, ne fait que 33 km dans sa partie la plus large. Sa superficie totale est de 5 938 km² et 350 km de côtes.

Ce territoire vert et bleu à la fois, c'est le département de la MANCHE ! 750 000 bovins vous regardent et 500 000 Manchois ou Manchots vous saluent !

Terre de contraste, c'est un puzzle varié de prés tendres, de bois, de landes, de falaises abruptes, de bocages, de marais et... de sable doré !

Touristique mais avant tout rural et tournée vers la mer, la Manche se divise :

- ≈ le Nord Cotentin (falaises)
- ≈ le Centre Manche (landes et marais)
- ≈ le Sud Manche (baie du Mont Saint Michel, bocages)

Le centre est situé à Saint Pair sur Mer, commune du Sud Manche de 4000 habitants, sur la côte des plus fortes marées d'Europe. A 3 km au sud de Granville dite « la Monaco du nord » et face aux îles Chausey (archipel enchanteur et proche du Mont St Michel), Saint Pair sur Mer est le mixte réussi d'une commune maritime, rurale et urbaine à la fois, se partageant entre le littoral, son cordon dunaire et le vert bocage.

Historiquement connu et reconnu pour ses pèlerinages et ses richesses, le Mont et sa baie ont su conserver magie, mystères et authenticité, grâce à l'action conjuguée de la nature et de l'Homme.

ACCES :

Par le train : Gare de Granville (4 km)

Et Navette en bus jusqu'au Centre (coût supplémentaire)

Par la route

Autoroute A84, sortie Villedieu les Poêles

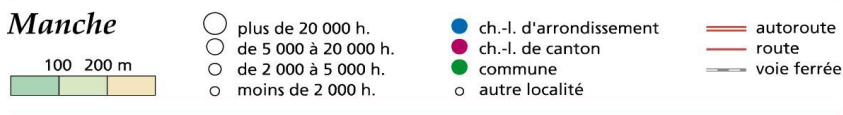
Direction Granville

A l'entrée de Granville, prendre la rocade direction Avranches, Saint Pair/Mer.
 Accès au centre : voir Plan page 4

- 2 -

De Saint-Pair sur Mer à :

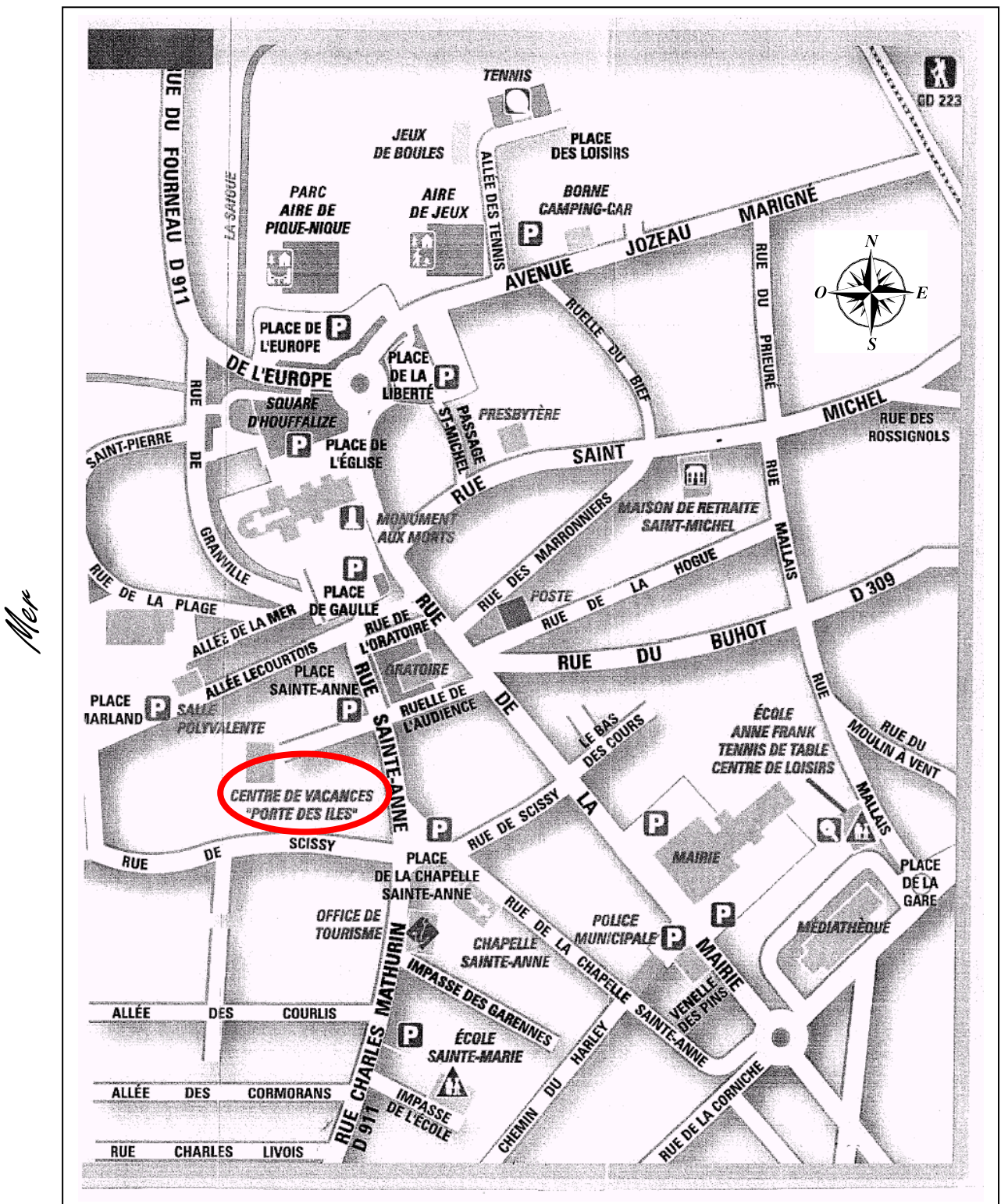
Granville : 4 km	Cherbourg : 95 km
Iles Chausey : 18 km	Le Mont Saint Michel : 55 km
Avranches : 22 km	Saint-Lô : 60 km
Villedieu les Poêles : 28 km	Caen : 110 km



La richesse du milieu marin, la proximité des ports de Granville et du site historique du Mont Saint-Michel font de Saint Pair sur Mer un lieu privilégié pour les séjours de découverte.

- 3 -

PLAN D'ACCES



PRESENTATION DU CENTRE

Le centre "**la porte des iles**" est implanté sur une propriété de 1.5 ha à 3 minutes à pied du bourg. Il se situe en front de mer avec un accès sécurisé, direct à la plage.

Le climat y est de type océanique, tempéré.

Ouvert de février à novembre, le centre accueille différents types de séjours et de publics :

- ≈ **Des classes et séjours de découvertes thématiques** : la baie du Mont et son environnement, itinéraire en Normandie, passeport découverte milieu marin, pirates et corsaires,.....
- ≈ **Vacances** : Un Village-Club pour y accueillir des adultes/familles en pension complète, demi-pension et location,
- ≈ **Des groupes d'adultes** : stages culturels et sportifs, groupes de retraités, séminaires, associations...

LES EQUIPEMENTS DE COMMUNICATION

- ≈ L'accès au **poste téléphonique** du centre est possible uniquement pour les enseignants (relations avec les écoles...).
- ≈ Il est possible d'utiliser **internet** à des fins pédagogiques
- ≈ Arrivée du **courrier** aux environs de 13h30. Il sera mis à la disposition des enseignants sur le comptoir de l'accueil. Une boîte "départ courrier" se trouve dans le sas d'entrée du bâtiment accueil (départ journalier).



Centre " la Porte des Iles "
Classe de M. et Mme.....

LES EQUIPEMENTS

Capacité d'accueil : 180 Couchages

42 chambres

1 pavillon restauration vue sur mer composé de 2 salles à manger de 90 et 65 places

1 espace accueil

1 bureau de direction

5 salles de classe

1 salle multi-activités sonorisé (150m²)

Documentation

Livres spécifiques à chaque thème

Documentation sur la région

Vidéos liées aux différents thèmes

Audiovisuel

Ordinateur portable

Rétroprojecteur, écran

Matériel pédagogique

Matériel de pêche à pied

Aquariums

Malle de jeux de société

Il n'est pas fourni de petit matériel fongible. Chaque enseignant doit, de ce fait, prévoir d'en apporter.
Merci de votre compréhension

- 6 -

IMPLANTATION DU CENTRE

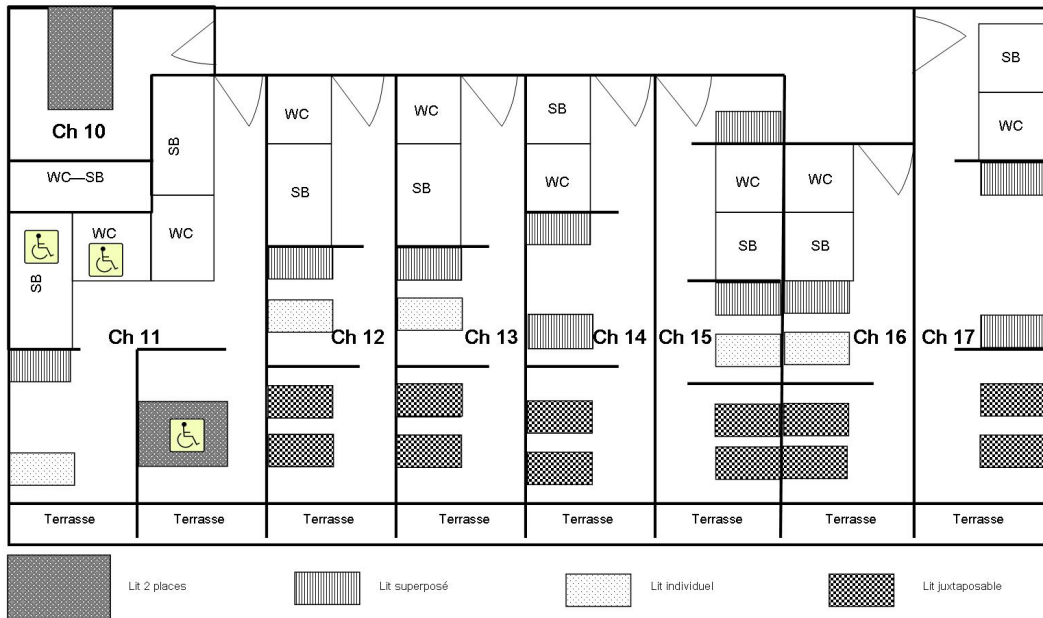


Plans des bâtiments (A REVOIR)

PORTE DES ILES
106 rue Ste anne
50380 ST PAIR sur MER
Tél : 02.33.91.27.00
Fax : 02.33.91.27.01

Bâtiment Chausey (Bât 1)
1er étage

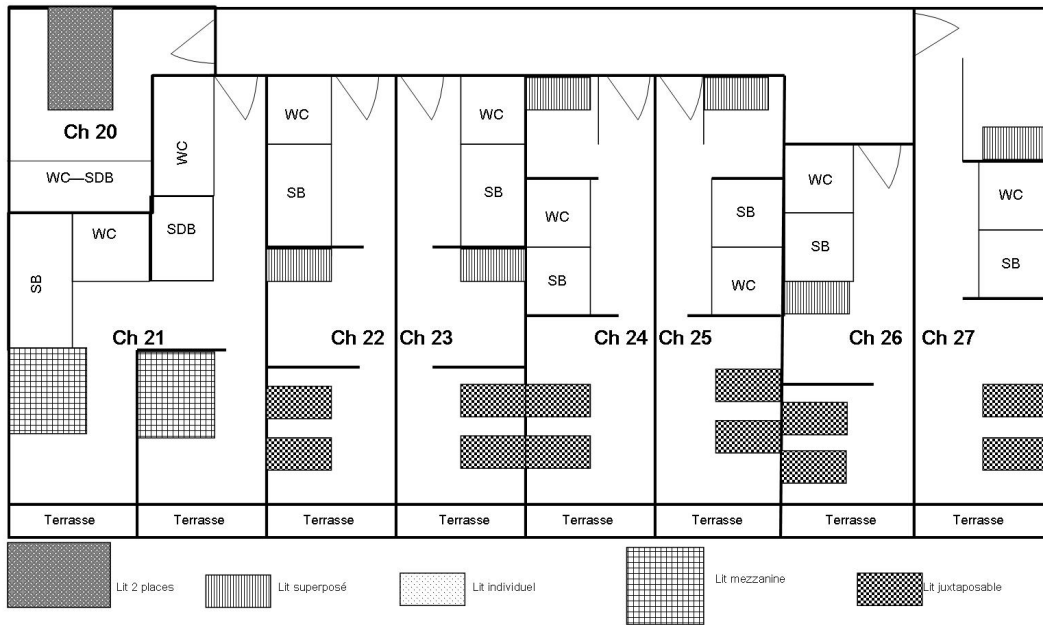
40 couchages
Mode Classe : 34 couchages enfants
+ 2 chambres adultes



PORTE DES ILES
106 rue Ste anne
50380 ST PAIR sur MER
Tél : 02.33.91.27.00
Fax : 02.33.91.27.01

Bâtiment Jersey (Bât 2)
2ème étage

30 couchages
Mode classe : 24 couchages enfants
+ 2 chambres adultes



PORTE DES ILES
106 rue Ste anne
50380 ST PAIR sur MER

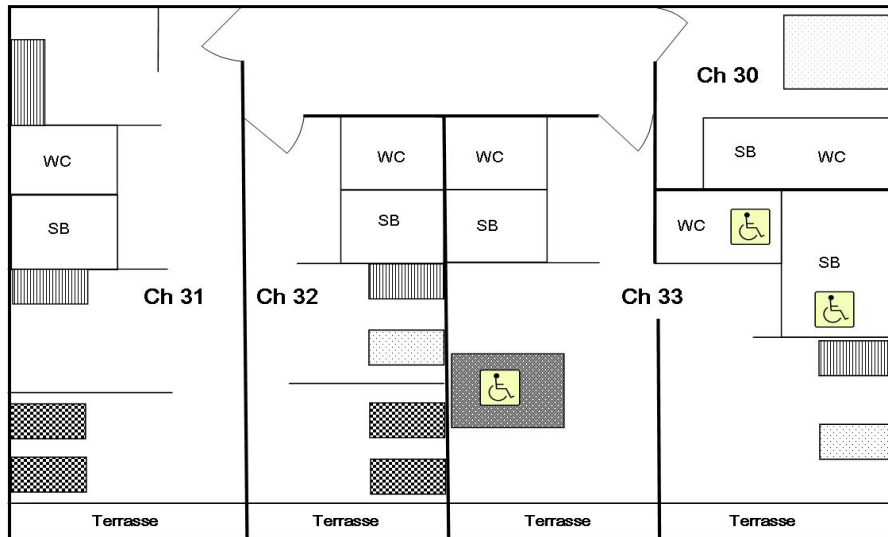
Tél : 02.33.91.27.00
Fax : 02.33.91.27.01

Bâtiment Guernesey (Bât 3)

1ème étage

Mode Classe : 24 couchages enfants
+ 3 chambres adultes

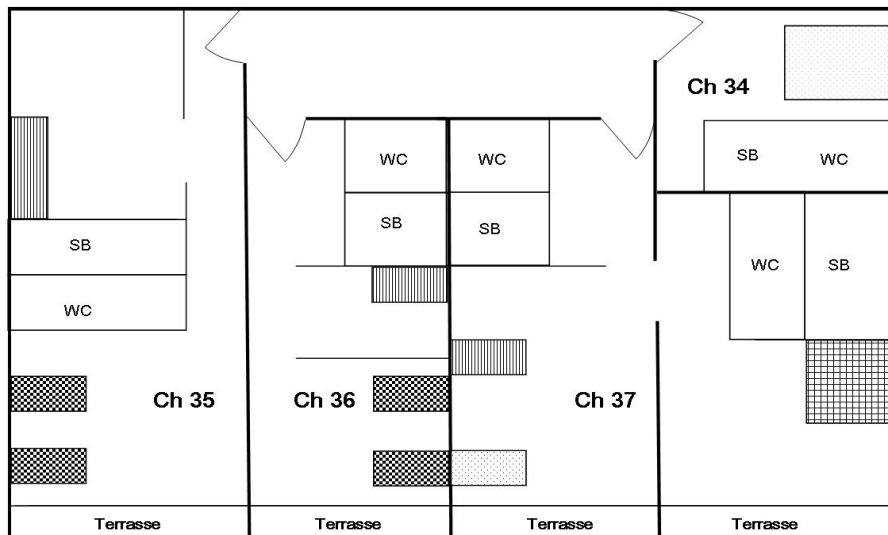
17 couchages



Bâtiment Guernesey

15 couchages

2ème étage



PORTE DES ILES
106 rue Ste anne
50380 ST PAIR sur MER

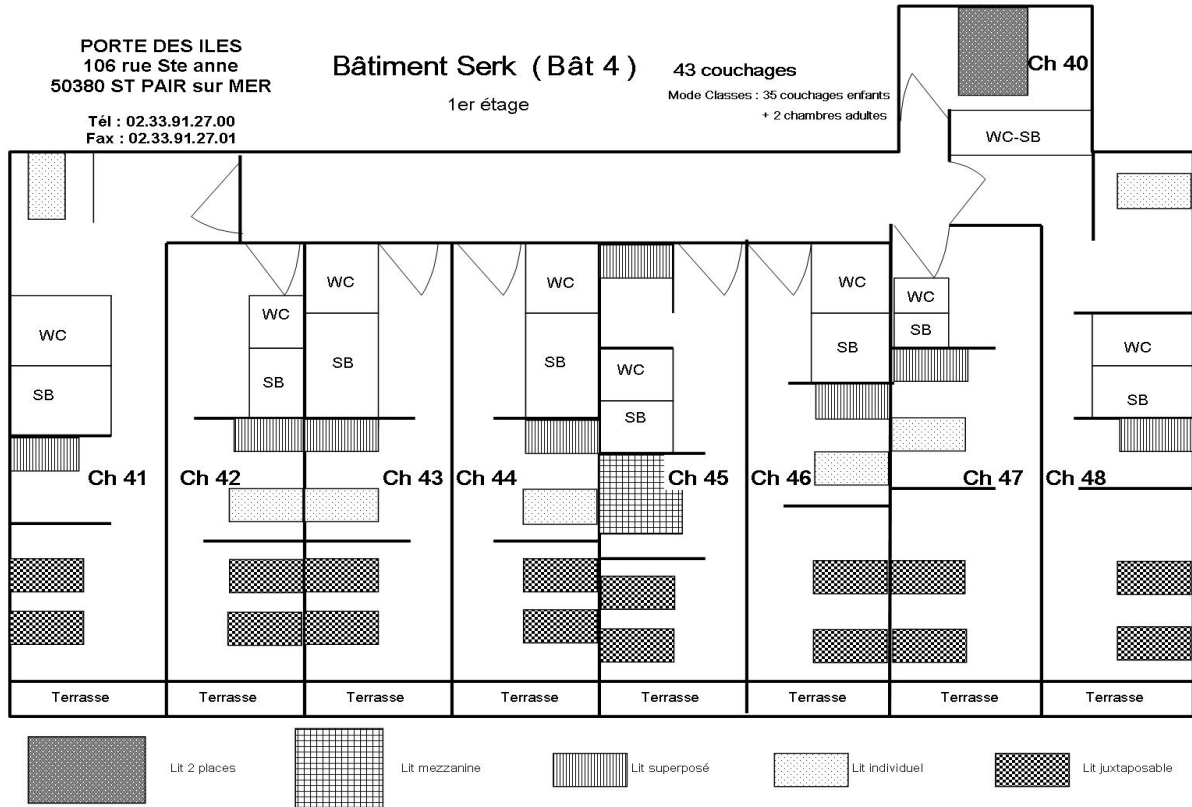
Tél : 02.33.91.27.00
Fax : 02.33.91.27.01

Bâtiment Serk (Bât 4)

1er étage

43 couchages

Mode Classes : 35 couchages enfants
+ 2 chambres adultes



PORTE DES ILES
106 rue Ste anne
50380 ST PAIR sur MER

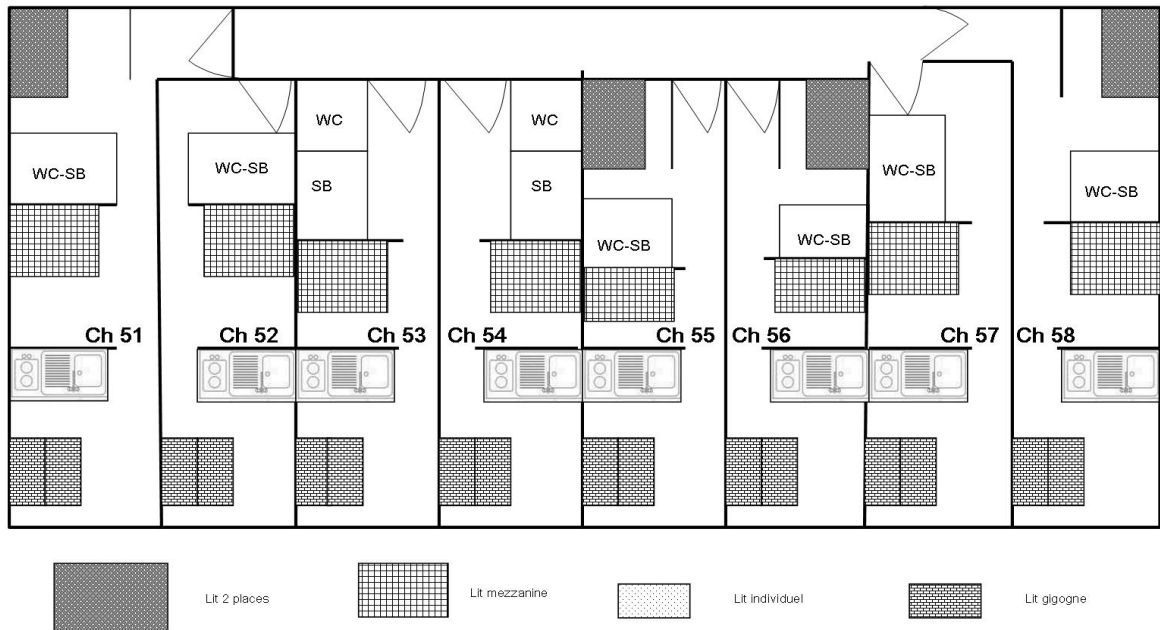
Tél : 02.33.91.27.00
Fax : 02.33.91.27.01

Bâtiment Aurigny (Bât 5)

2ème étage

40 couchages

Mode Classes : 31 couchages enfants
+ 1 chambre adulte

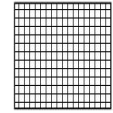
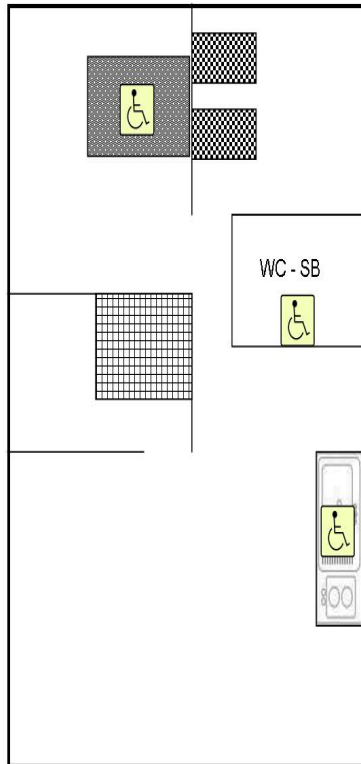


PORTE DES ILES
106 rue Ste anne
50380 ST PAIR sur MER

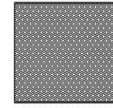
Tél : 02.33.91.27.00
Fax : 02.33.91.27.01

APPARTEMENT PMR

6 couchages



Lit mezzanine



Lit 2 places



Lits juxtaposable

COORDONNEES UTILES

POLICE MUNICIPALE : 02 33 50 09 60 ou le 17

POMPIERS : 18

URGENCES (centre hospitalier) : 02 33 91 50 00

AMBULANCES

Savey 02 33 50 03 24

Leblatier 02 33 79 00 20

CABINET MEDICAL DE SAINT PAIR SUR MER

Docteur Lamy / Baustier 02 33 50 72 07

Docteur Chaigneau 02 33 50 61 61

Docteur Keshvadi 02 33 50 13 62

DENTISTE

Docteur Juin 02 33 50 20 20

Docteur Piel 02 33 91 74 44

PHARMACIE ANTOINE et COUDRIN

70 avenue Jozeau Marigné.

Tel : 02 33 50 06 43 / Fax : 02 33 51 3439

INFIRMIERES

Cabinet de mesdames Foubert, Fink et Garnier 02 33 51 36 87

Cabinet de mesdames Germain et Letellier 06 59 88 05 01

OFFICE DE TOURISME

71 place Charles de Gaulle

Tél. 02 33 50 52 77

MAIRIE

255 rue de la Mairie.

Tél. 02 33 50 06 50 Fax. 02 33 50 08 10

LA VIE QUOTIDIENNE AU CENTRE

Notre objectif est de vous offrir des conditions de vie collective de qualité, conçues pour être des moments d'éducation globale des enfants. L'organisation de la vie quotidienne répondra aux besoins physiques d'alimentation, de repos et d'hygiène des enfants mais aussi et surtout sera l'occasion de favoriser l'apprentissage de l'autonomie.

LES REPAS

Nos objectifs :

L'occasion de découvrir de nouveaux plats, une alimentation variée et équilibrée.

Le repas est un moment convivial, d'échanges et un moment d'apprentissage de l'autonomie et du respect de l'autre.

Notre fonctionnement :

- ≈ Les salles à manger se composent de plusieurs tables de 4 à 6 places.
- ≈ Les adultes prendront les repas ensemble à une table qui leur sera réservée.
- ≈ Les enfants trouveront les couverts sur la table, ils devront la desservir.
- ≈ Le petit déjeuner est pris à 8h, il est servi en partie à table et en partie sous forme de buffet.
- ≈ Le déjeuner est servi à 12h (possibilité de pique-nique).
- ≈ Le goûter de la classe est prêt à 14h. Il est préparé dans des sacs à dos. Il peut être consommé sur place ou emporté.
- ≈ Le dîner est pris à 19h pour permettre une veillée pas trop tardive.
- ≈ L'après-repas est un temps calme pour les enfants et un temps pause-café pour les adultes (vous pouvez utiliser les coins aménagés).

LE LEVER

En fonction du planning, il peut être individualisé afin de préserver le rythme de chaque enfant.

Chaque enfant devra faire son lit avant le début des activités (draps, couverture ou couette).

LA TOILETTE

Nos objectifs :

Favoriser une qualité de vie et d'hygiène pour et par les enfants tout en leur permettant l'apprentissage de l'autonomie.

Des douches individuelles se trouvent dans chaque chambre, ainsi que lavabo et toilettes.

LE LINGE

Il n'est pas prévu de lessive pour les séjours inférieurs à 5 jours, hormis pour parer aux incidents.

Pour les séjours de plus de 5 jours, le lavage peut se faire 1 à 2 fois par semaine.

RESPECT DES LIEUX

Solliciter les enfants à s'entraider, à faire ensemble, à partager les moments de vie quotidienne.

Les différents lieux devront être soigneusement rangés afin de permettre au personnel de service d'effectuer le balayage et le nettoyage.

Le matériel devra être rangé après utilisation.

Le centre dispose d'une centrale de sécurité comprenant :

- alarmes (détecteurs de fumée)
- extincteurs
- les consignes de sécurité en cas d'incendie affichées aux points stratégiques.

PERMANENCES NOCTURNES

Pour tous problèmes URGENTS,
Une permanence est assurée de 18h à 9h le lendemain matin

THEMATIQUES POSSIBLES

PASSEPORT DECOUVERTE "Classe de mer"

Etude du milieu marin : l'estran rocheux, les dunes, les havres, la laisse de mer, les marées, pêche à pied et montage d'un aquarium, visite de la vieille ville de Granville et des ports (ports de plaisance, de pêche et de commerce).

Séjour "ITINERAIRE EN NORMANDIE"

- ≈ Etude du milieu marin : l'estran rocheux, les dunes, la laisse de mer, les marées, pêche à pied et montage d'un aquarium, étude de la conchyliculture
- ≈ Granville : les trois ports et la vieille ville
- ≈ Le Mont St Michel et son abbaye
- ≈ Les îles Chausey (sur la journée – traversée en bateau 1 h)
- ≈ Le havre de la Vanlée

Séjour "LE MONT SAINT-MICHEL ET SA BAIE"

- ≈ L'écosystème marin, les marées, le littoral agricole (élevage et pêche), l'homme dans la baie et histoire de la baie
- ≈ Découverte du Mont Saint Michel et de son abbaye
- ≈ Traversée de la baie du Mont encadrée par un guide diplômé d'état
- ≈ Découverte des prés salés.
- ≈ Visite de la Maison de la baie (écomusée de Vains).



Séjour " PIRATES ET CORSAIRES "

- ≈ Immersion dans l'univers des pirates et des corsaires
- ≈ Découverte du milieu marin
- ≈ Visite de la cité corsaire de Saint Malo, d'une demeure corsaire et du musée d'histoire permettant de s'initier au passé maritime (maquettes, portraits, armes...)
- ≈ Découverte de Granville (haute ville, les ports) à travers un jeu d'orientation
- ≈ Voyage aux îles Chausey (1h de traversée) en s'inspirant du carnet de route d'un pirate.
- ≈ Soirée conte

AUTRES ACTIVITES POSSIBLES (prévoir un surcoût) :

- ≈ Char à voile sur place encadré par un animateur brevet d'état.
- ≈ Voile au CRNG (Centre nautique de Granville)
- ≈ Création et pilotage de cerf-volant



Nous proposons pour tous ces séjours, une ossature de planning qui peut être amenée à évoluer en fonction :

- de vos souhaits
- de votre budget
- des contraintes climatiques et de marées

AUX SEINS DES SEJOURS

DECOUVERTE DU MILIEU MARIN (ne nécessite pas de transport)

- ≈ **Les estrans** sableux et rocheux
- ≈ **Les marées** (amplitude, périodicité, mouvement...)
- ≈ **Le climat** (température, vents, nuages...)
- ≈ **La plage** (à marée basse ou à marée haute, la laisse de mer)
- ≈ **Faune et flore** du le milieu marin :
 - abondance et diversité
 - conditions de vie (nutrition, locomotion, reproduction)
 - notion d'écosystème, interdépendance des êtres vivants
 - notion d'écologie : pollutions, protection du milieu naturel
- ≈ **Embouchure du Thar** (à 15 km à pied du centre)

Le Thar est un petit fleuve qui se jette à la mer en traversant les dunes.
On peut y observer 3 parties : la partie dunaire, les prés salés et le marais, chacune avec une végétation spécifique



ACTIVITES DE DECOUVERTE sur la ½ journée (transport nécessaire)

- ≈ **Granville** : les ports (à 4 km)
 - Port de pêche
 - Port de plaisance
 - Port de commerce
 - Installations portuaires

- ≈ **Granville** : la vieille ville (à 5 km)
 - Tour des remparts
 - Eglise Notre-Dame
 - Ruelles, venelles, vieilles demeures
 - Pointe du roc (phare et sémaphore)

- ≈ **Carolles et les falaises de Champeaux** (à 10km)
 - Sentier littoral GR223 (sentier dit *des douaniers*) longeant la falaise
 - Panorama sur la baie du Mont Saint Michel

- ≈ **Ferme de l'Hermitière (10 kms) ou de la Meurdraquière (à 20 km)***
 - Fabrication du cidre, calvados, pommeau et jus de pomme
 - Visite des installations : pressoirs, chais, alambics, etc.
 - Film sur la taille, les récoltes, le pressage, l'embouteillage, etc.

- ≈ **Le havre de la Vanlée** (à 17 Km)
 - Découverte de ce site particulier, lieu de rencontre de la mer et de la terre
 - La mytiliculture : "les paysans de la mer"
 - Les dunes, les vasières, les prés-salés et les moutons

- ≈ **Genêts et la baie du Mont Saint Michel** (à 20 km)
 - En liaison avec la Maison de la Baie (écomusée de Vains*), possibilité de découvrir les grèves

- ≈ **Villedieu les poêles** (à 25 km)
 - La Fonderie de Cloches* : visite de 30 mn environ, découverte des techniques de fabrication d'une cloche selon les méthodes d'autrefois
 - L'atelier du cuivre* : découverte de Dinanderie

- ≈ **Le Mont Saint-Michel** (à 55 km seulement sur un après-midi)
 - Un des sites les plus visités de France, inscrit au patrimoine mondial
 - L'abbaye*, les remparts, les musées...

* *Prévoir un surcoût*

ACTIVITES DE DECOUVERTE à la journée (transport nécessaire)

- ≈ **Les îles Chausey*** : à 1 heure de bateau au départ de Granville, l'archipel regroupe 365 îlots à marée basse et 52 à marée haute.

- ≈ **Cancale et/ou Saint-Malo (Bretagne)**, à 110 km de Saint Pair de l'autre côté de la baie
 - Cancale : port de pêche et centre ostréicole
 - Saint-Malo : la cité corsaire, la demeure corsaire*

- ≈ **Circuits des Plages du débarquement :**
 - Plages Utah Beach, Omaha beach, Gold beach, Juno beach et Sword beach
 - La pointe du Hoc
 - Le cimetière américain de Colleville
 - Musée du débarquement d'Arromanches* et musée Overlord*

- ≈ **Le Mémorial de Caen ***: « le musée pour la paix »
 - Accessible aux plus grands (cycle 3)
 - Visite très riche : documents, films, photos, projections, maquettes (3h de visite)

* *Prévoir un surcoût*



Chausey



CONDITIONS D'ACCUEIL

Le responsable du centre et tout le personnel sont des représentants de la Ligue de l'Enseignement, Fédération de Normandie.

Ils sont garants du bon déroulement des séjours tant au niveau de l'accueil que des contenus.

Ils sont responsables de la sécurité physique et morale des publics accueillis.

Ils ont en charge l'entretien des locaux et du matériel.

Ils sont tenus d'appliquer et de faire appliquer le règlement intérieur.

ACCUEIL du GROUPE

Le groupe sera accueilli par le responsable du centre et/ou un membre de l'équipe. Une réunion d'informations est prévue avec les enseignants le jour d'arrivée, ainsi qu'un temps de régulation avec les animateurs.

Il est également rappelé l'interdiction de fumer dans la totalité des locaux et des espaces extérieurs. (Application du décret 2006-1386).

INSTALLATION

Le responsable du centre et/ou un membre de l'équipe installera le groupe dans les locaux qui lui seront affectés (dans tous les cas, l'installation ne pourra se faire **au mieux qu'après le repas du midi**).

Le responsable du groupe a l'entière responsabilité des locaux et du matériel mis à sa disposition pendant toute la durée du séjour. **Un inventaire du matériel de classe vous sera confié au début du séjour, les dégradations éventuelles seront facturées au groupe.**

. Il est rappelé la nécessité d'amener des chaussons pour circuler à l'intérieur des bâtiments d'hébergement.

PENDANT LE SEJOUR

L'équipe du centre sera à disposition du groupe pour lui permettre de réaliser son projet dans les meilleures conditions.

Une permanence de nuit est assurée. La chambre de permanence se trouve dans le bâtiment d'accueil (sonnette à l'entrée). La personne de permanence nocturne pourra être sollicitée par le groupe en cas de nécessité.

ANIMATION

Le responsable du centre assume la gestion de l'équipe d'animation et l'organisation du bon déroulement des activités proposées conformément au projet établi conjointement avant le séjour. Un animateur accompagnera le groupe suivant le programme pré-établi.

HORAIRES DES ANIMATEURS

Animateurs activités

9h à 12h 14h à 18h

Animateurs de vie quotidienne

Du lever à 9h 12h à 14h 18h au coucher

Ces horaires pourront être adaptés en fonction du planning lors de la réunion d'informations du jour d'arrivée.



Toute l'équipe de « la porte des îles » vous souhaite un agréable séjour en sa compagnie

**CENTRE
LA PORTE DES ILES**

106 rue Saint Anne
50380 Saint Pair sur Mer
Tel 02 33 91 27 00

AGREMENTS

Education Nationale : N° 50.78.02
Centre permanent depuis le 11/07/1979
D.D.C.S : Délivré annuellement
Autre : N° 1221, Ministère de la Santé
Dernière commission de sécurité : 2015

RESERVATIONS

Mme. GROULD Béatrice
02.33.77.42.53
beatrice.grould@laliguenormandie.org

INFORMATIONS et SUIVI DES PROJETS

Directeur : M. DI MAMBRO Thomas
thomas.dimambro@laliguenormandie.org

Assistant éducatif : M.FOUQUET Pierre-Yves
pierre-yves.fouquet@laliguenormandie.org

Administration :
portedesiles@laliguenormandie.org

NORMANDIE

la ligue de
l'enseignement

un avenir par l'éducation populaire