

Le Chalet du Ticou

- CLASSES DE DÉCOUVERTES

BROCHURE PÉDAGOGIQUE

CONTEMPLER

APPRENDRE

RENCONTRER

S'IMMERGER

DÉCOUVRIR

OBSERVER

RÊVER

PARTAGER

VAGABONDER



Laique et indépendante, la Ligue de l'enseignement propose des activités éducatives, culturelles, sportives et de Loisirs.

Association complémentaire de l'école nous sommes présents sur tout le territoire et nous vous accompagnons dans toutes les étapes de votre projet.

Notre intention est de co-construire votre classe de découverte afin de répondre au mieux aux attentes de votre projet.

Partir en classes de découvertes avec la ligue de l'enseignement, c'est faire le choix :

Du partage des connaissances

De la solidarité

De la citoyenneté

De l'éducation à l'environnement et au développement durable

De la convivialité

Ancrée sur son territoire depuis sa création il y a plus de 80 ans, la Ligue de l'enseignement du Lot s'emploie à garantir sur ses centres les valeurs et intentions pédagogiques qu'elle porte dans l'ensemble de ses actions.





Découvrir un environnement différent
Une expérience de vie collective
Un vecteur de lien social
Travailler la pédagogie de projet

LE PROJET PEDAGOGIQUE DU CHALET DU TICOU

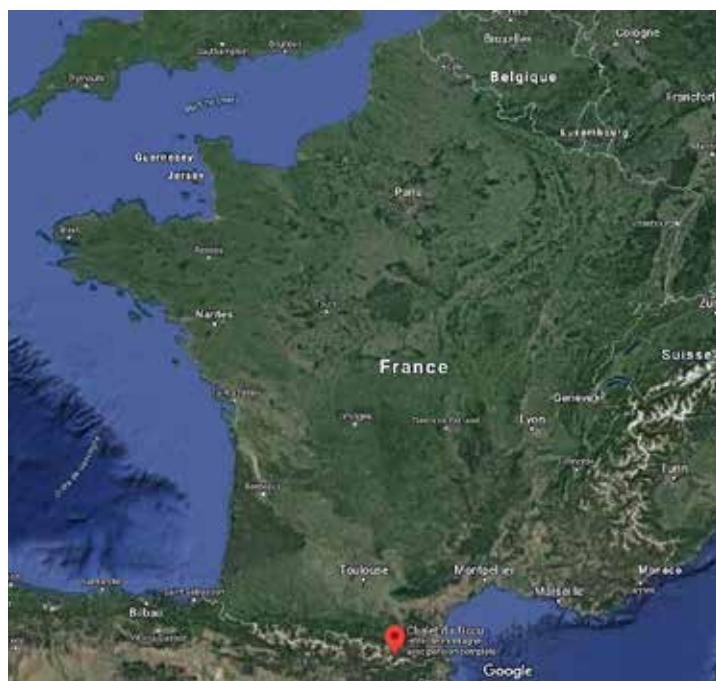
- Par la découverte de la montagne susciter l'intérêt pour les sujets environnementaux et le respect des milieux naturels, en montrant leurs richesses et leurs fragilités.
- Apporter des connaissances théoriques et pratiques sur l'environnement
- Faire vivre pleinement une vie de groupe riche en échanges.
- Faire prendre conscience de notions essentielles de la vie en société, telles que l'écoute, le respect de l'autre, la solidarité ou le partage.
- Stimuler le sens de l'observation, le raisonnement personnel et le sens critique, bases de la démarche scientifique, qui est l'une des clefs principales du parcours scolaire.
- Par la pratique d'activités sportives favoriser l'épanouissement personnel.
- Par la richesse du patrimoine, notamment le four solaire de Mont Louis permettre la réflexion sur les énergies renouvelables.





Le « Chalet du Ticou » est idéalement situé dans un écrin de verdure en plein cœur du Parc Naturel Régional des Pyrénées Catalanes, entre Pic du Canigou appelé aussi montagne sacrée des Catalans, les sites Vauban, les fours solaires, les sources d'eaux chaudes et le site classé des Bouillouses, les possibilités de découverte sont multiples.

Le centre est situé sur la commune de Bolquère à 1630 m d'altitude et 3 km de la station de Font Romeu – Pyrénées 2000 dans le département des Pyrénées Orientales.

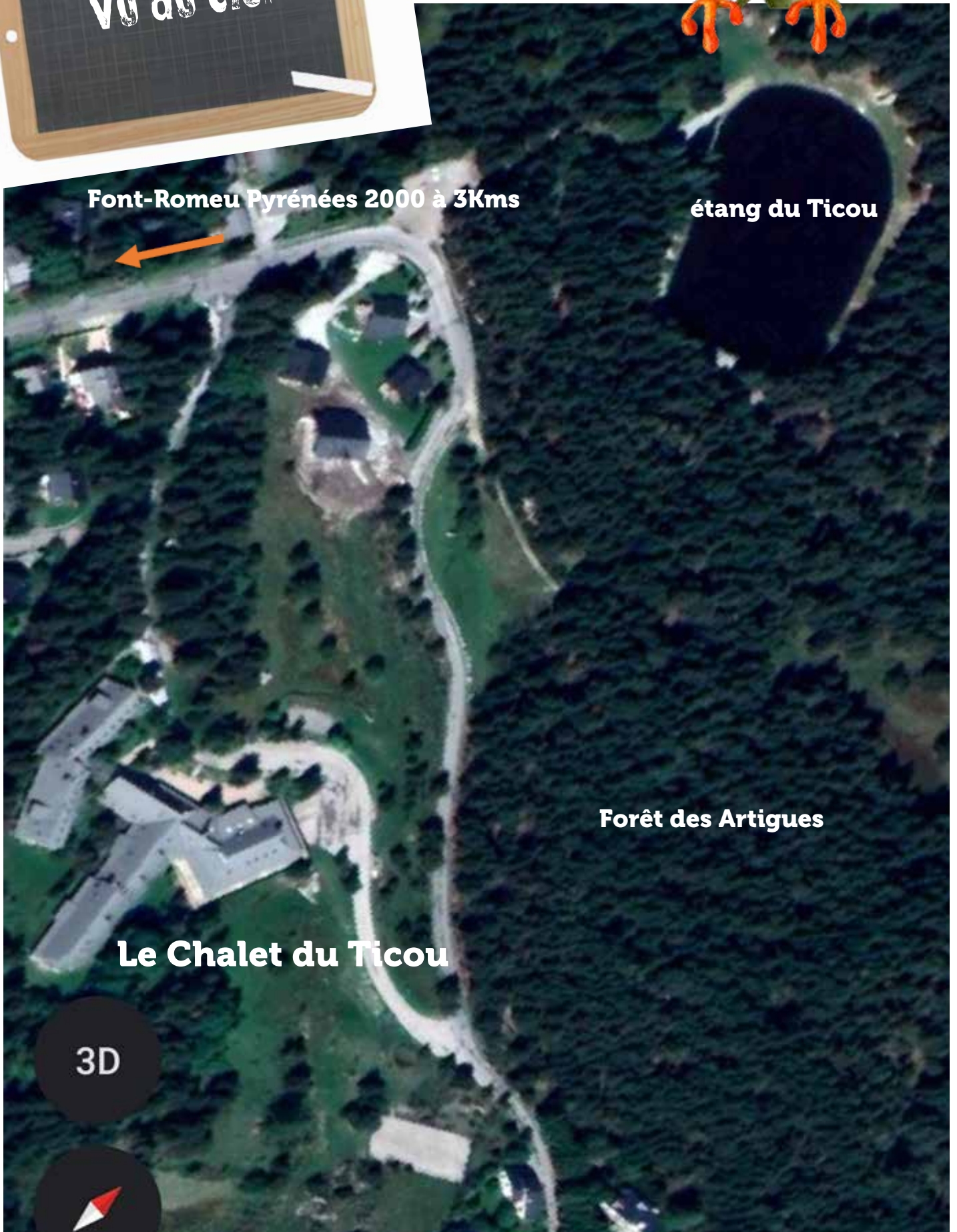


Le centre est composé de trois bâtiments reliés entre eux

Un bâtiment pour les espaces communs, composé de deux salles de restauration, une grande salle polyvalente et un salon avec bar, coin cheminée et bibliothèque.

Et deux bâtiments pour l'ensemble des chambres (60 chambres de 2-3 ou 4 lits) et 5 salles de classes ou d'activités.





Font-Romeu Pyrénées 2000 à 3Kms



étang du Ticou

Forêt des Artigues

Le Chalet du Ticou

3D





Ces listes sont indicatives et pourront servir de base pour communiquer sur le contenu de la valise. Dans tous les cas il est recommandé de prévoir des vêtements adaptés à la montagne et dans lesquels les enfants seront à l'aise.



printemps



été



automne

Casquette et lunette de soleil
Pantalons, survêtements et shorts
Polaire
Une veste imperméable et chaude
Sweat shirts et tee shirts
Chaussettes et culottes (un maximum !)
Pyjamas
Un maillot de bain
Chaussures de randonnée et baskets
Chaussons
Trousse et serviettes toilettes
Sac à linge sale
Crème solaire
Mouchoirs en papier
Enveloppes timbrées



Hiver

Lunette ou masque de ski
Habits de ski
Botte de neige (pas de moon boots !)
Gants de ski et bonnet
Pantalons, survêtements
Polaire et veste chaude
Sweat shirts et tee shirts
Chaussettes et culottes (un maximum !)
Pyjamas
Un maillot de bain
Baskets
Chaussons
Trousse et serviette de toilette
Sac à linge sale
Crème solaire
Mouchoirs en papier
Enveloppes timbrées



- 8h00 - 8h45 → Petit-déjeuner
- 8h45 - 9h00 → Toilette et rangement des chambres
- 9h00-12h00 → Activités au centre ou à l'extérieur
- 12h30-13h30 → Déjeuner
- 13h30 -14h00 → Temps calme
- 14h00-17h30 → Activités au centre ou à l'extérieur + goûter
- 17h30-19h30 → Temps libres et douches
- 19h30-20h30 → Diner
- 20h30-21h30 → Veillée.

Cette journée est donnée à titre indicatif : des activités plus longues ou des visites éloignées occasionneront des aménagements.





Le materiel
a disposition



2 sonos
1 magnéscope
1 caméscope numérique
2 vidéo projecteurs
2 grands écrans 2
2 télévisions
1 lecteur CD
2 ordinateurs
15 boussoles
2 baby-foot
2 tables de ping-pong
1 terrain de volley
1 terrain de foot
1 boulodrome
60 raquettes à neige
10 luges
1 bibliothèque
1 station météo





JEU DE DECOUVERTE DU CHALET



LIEU :	A l'intérieur du centre.
PUBLIC :	Cycles 1
DUREE :	1 h
THEME :	Les traces d'animaux de la montagne
OBJECTIFS :	Une animation qui permettra aux enfants de s'appropriier les différents espaces de vie, mais aussi connaître les règles de vie et le personnel travaillant sur le centre.
DEROULEMENT :	Sous la forme d'un jeu de piste et en petit groupe.
REMARQUE :	Peut être fait en demi-groupe en parallèle de l'installation

LE RALLYE NATURE DE FROGUETTE LA RAINETTE



LIEU :	Au départ du centre
PUBLIC :	Cycles 2 et 3
DUREE :	En demi-journée ou journée
THEME :	Le milieu montagnard
OBJECTIFS :	Permettre aux enfants de s'approprier de façon ludique des connaissances sur le milieu montagnard, savoir observer, s'orienter, travailler en équipe, découvrir en s'amusant la forêt de Bolquère.
DEROULEMENT :	Sous la forme d'un rallye, en petit groupe accompagné d'un adulte et d'un livret il faudra suivre les indications de Frognette la rainette !
REMARQUE :	Pic Nique à mi-parcours

RALLYE PHOTO SUR LES TRACES DE VAUBAN

LIEU :	Mont-Louis (4 kms du centre)
PUBLIC :	Cycles 2 et 3
DUREE :	1 h
THEME :	La citadelle de Mont Louis et Vauban
OBJECTIFS :	Découvrir Mont Louis de façon ludique et amener les enfants à comprendre les spécificités de l'architecture
DEROULEMENT :	A l'aide de photos il faudra trouver des points caractéristiques de Mont Louis et répondre à des questions.
REMARQUE :	Rallye pouvant être associé à la visite du four solaire de Mont Louis.



ATELIER GEO TROUVETOU

LIEU :	Le centre
PUBLIC :	Cycles 2 et 3
DUREE :	1 h 30
THEME :	Le solaire et ses applications.
OBJECTIFS :	Construire des petits modules fonctionnant avec des mini-panneaux solaires
DEROULEMENT :	Dans une salle dédiée, les enfants sous la responsabilité d'un adulte et en petits groupes auront à disposition des kits de construction solaire.
REMARQUE :	Possibilité pour les enfants de repartir avec leurs constructions



DIAPORAMA FAUNE FLORE

LIEU :	Le centre
PUBLIC :	Cycles 1, 2 et 3
DUREE :	1 h 15
THEME :	Faune et flore de Cerdagne
REMARQUE :	Peut se faire en veillée



ATELIER COMPOSTEUR



LIEU :	Le centre
PUBLIC :	Cycles 1, 2 et 3
DUREE :	30 minutes puis quotidiennement quelques minutes.
THEME :	Comment agir pour limiter son empreinte écologique.
OBJECTIFS :	Sensibiliser les enfants sur la réduction des déchets.
DEROULEMENT :	Présentation du composteur et du processus de recyclage. Sous forme de jeu découvrir tous ce que l'on peut mettre dans le composteur. A chaque repas une poubelle spéciale composteur sera à disposition des enfants .

LE POULAILLER



LIEU :	Le centre
PUBLIC :	Cycles 1, 2 et 3
DUREE :	Tous les jours quelques minutes
THEME :	Des poules pour réduire les déchets
OBJECTIFS :	Sensibiliser les enfants sur la réduction des déchets
DEROULEMENT :	Comme pour le composteur une « poule belle » sera à disposition des enfants.

LA STATION METEO



LIEU :	Le centre
PUBLIC :	Cycles 2 et 3
DUREE :	Tous les jours quelques minutes
THEME :	Relevés météo journaliers
OBJECTIFS :	Acquérir un vocabulaire « météorologique » de base, faire un relevé météo . (température, hydrométrie, vitesse du vent, observation du ciel)
DEROULEMENT :	Après une première initiation par l'animateur du centre chaque jour par petits groupes. Faire un relevé météo et le reporter sur le graphique de la semaine.

ANIMATION «PREHISTORIC»



LIEU :	Sur le centre
PUBLIC :	Cycles 2 et 3
DUREE :	1/2 journée
THEME :	La préhistoire
OBJECTIFS :	Reproduire et réussir les gestes de Néandertal et de Cro-Magnon La chasse : Découverte et apprentissage du tir sur cible avec des armes préhistoriques de chasse : propulseur et sagaie, javeline, arc... Le feu : apprendre le secret de la magie du feu. Quand nos ancêtres l'ont-ils apprivoisé et quelles méthodes utilisaient-ils.
DEROULEMENT :	Intervention sur le centre d'un spécialiste de la préhistoire

LAND ART



LIEU :	La forêt à proximité du centre
PUBLIC :	Cycles 1 2 et 3
DUREE :	1/2 journée
THEME :	Art et nature
OBJECTIFS :	Le Land Art est un moment privilégié de contact avec la Nature mais aussi avec soi-même. Il s'agit de créer sans finalité et sans contraintes, véritablement « créer pour créer ». Un éveil à l'art et la Nature.
DEROULEMENT :	Activité encadrée par un accompagnateur montagne sensibilisé à cette activité

LA NEIGE ET LA RECHERCHE DE VICTIMES D'AVALANCHES

LIEU :	La forêt à proximité du centre
PUBLIC :	Cycles 2 et 3
DUREE :	1/2 journée
THEME :	Neige, avalanche, sécurité en montagne
OBJECTIFS :	comprendre les différents états de la neige et sa transformation connaître les différents types d'avalanches et les solutions existantes pour sauver les victimes d'avalanches
DEROULEMENT :	Au cours d'une balade dans la neige les élèves seront amenés à toucher la neige pour appréhender sa texture et ainsi aborder avec l'animateur les notions de cohésion du manteau neigeux. Éléments de vocabulaire (lecture de «bulletin météo neige» Cette première approche permettra de comprendre les principales formes d'avalanche et leurs conséquences Dans un second temps les élèves feront des exercices avec un DVA (Détecteur de Victime en Avalanches)

CONSTRUCTION D'IGLOO

LIEU :	selon enneigement : forêt du Ticou ou la Calme
PUBLIC :	Cycles 2 et 3
DUREE :	1/2 journée
THEME :	Igloo, modes de vie en montagne
OBJECTIFS :	s'initier au mode de vie des Inuits travailler le matériau neige
DEROULEMENT :	Mettre en oeuvre les différentes techniques de construction d'igloo, en rapport avec l'état de la neige





Toutes les APPN sont encadrées par des partenaires, titulaires d'un brevet d'Etat de leurs disciplines et ayant un agrément de l'inspecteur académique.

RANDONNEES PEDESTRES



- LIEU :**
- Au départ du centre, balade découverte de la forêt du Pla de Barres.
 - Sur le site classé des Bouillouses pour découvrir le milieu montagnard et les lacs glaciaires.
(Déplacement en bus 36 km A/R – 30 mn du centre)
 - Dans la réserve nationale de la vallée d'Eyne pour une découverte de la faune et la flore. (Déplacement en bus 18 km A/R – 13 mn du centre)
 - La montagne de Belloch pour découvrir les bains d'eaux chaude de Dorres (déplacement en bus 36 km A/R – 30 mn du centre)
 - Dans le haut Conflent pour aller jusqu'aux bains de St Thomas et revenir avec le pittoresque petit train jaune.
(Déplacement en bus 10 km aller – 17 mn du centre)
- PUBLIC :** Cycles 1, 2 et 3
- DUREE :** En demi-journées ou journée (pour profiter pleinement de ces sites privilégier une journée complète avec Pic-Nic)
- THEME :** Le milieu montagnard, la faune, la flore, le patrimoine.
- OBJECTIFS :** Par la découverte de la montagne susciter l'intérêt pour les sujets environnementaux et le respect des milieux naturels, en montrant leurs richesses et leurs fragilités. Susciter le gout : de l'effort, de la curiosité de la contemplation....
- REMARQUE :** Beaucoup d'autres lieux de randonnées sont possibles, prendre contact avec le centre pour d'autres idées d'itinéraires.

JEU D'ORIENTATION



- LIEU :** L'étang du Ticou à 5 mn à pied du centre
PUBLIC : Cycles 2 et 3
DUREE : 2 h
THEME : Plan, carte, boussole, l'environnement montagnard
OBJECTIFS : Savoir lire une carte, comprendre le fonctionnement d'une boussole, se déplacer avec une carte et/ou une boussole.
DEROULEMENT : Après initiation par le moniteur les enfants devront trouver des balises à l'aide d'une carte simplifiée et répondre à des questions sur l'environnement. Dans un deuxième temps ils apprendront le maniement de la boussole et devront chercher des azimuts sous forme de jeu.

ESCALADE



- LIEU :** St Pierre del Forçat (déplacement en bus 14 km A/R – 10 mn)
PUBLIC : Cycles 2 et 3
DUREE : ½ journée
OBJECTIFS : Développer son indépendance, se dépasser tout en gardant la maîtrise de ses actes.
DEROULEMENT : Consignes de sécurité, présentation du matériel et de son fonctionnement, pratique de l'activité.

VAGABONDAGE ET LECTURE DE PAYSAGE



- LIEU :** La forêt à proximité du centre
PUBLIC : Cycles 1, 2 et 3
DUREE : ½ journée
THEME : Nature, faune, flore, paysage
OBJECTIFS : Faire découvrir les petits secrets de la forêt et aborder la notion de Paysage.
DEROULEMENT : Balade découverte de la nature et lecture de paysage

RAQUETTES A NEIGE



- LIEU :** Font Romeu/Pyrénées 2000
(déplacement en bus 5-10 km du centre)
- PUBLIC :** Cycles 1, 2 et 3
- DUREE :** ½ journée
- THEME :** Nature, faune, paysage
- OBJECTIFS :** Faire découvrir un mode de déplacement sur la neige qui permet d'observer pleinement la nature, à la fois ludique et respectueux de l'environnement.
- DEROULEMENT :** Distribution, présentation du matériel et rando découverte avec un accompagnateur montagne
- REMARQUES :** **Lors d'un séjour ski il est important de prévoir au moins une sortie raquette pour que les enfants découvrent la montagne hivernale autrement.**
Au-delà de 12 élèves pour une maternelle et de 24 élèves pour une primaire il faut prévoir 2 intervenants.

SKI DE FOND / SKI ALPIN



- LIEU :** Font Romeu/Pyrénées 2000
(déplacement en bus 3 à 12 km du centre)
- PUBLIC :** Cycles 1, 2 et 3
- DUREE :** 2 h
- THEME :** La glisse, le milieu montagnard
- OBJECTIFS :** Apprentissage et pratiques des activités, découverte du milieu montagnard par la pratique d'une activité sportive.
- DEROULEMENT :** Activité encadrée par des moniteurs de ski. 12 enfants max par Moniteurs.
- REMARQUE :** **Il n'est pas possible d'inclure 1 seule séance de fond sur un séjour ski alpin et réciproquement**

BIATHLON

- LIEU :** Font Romeu/Pyrénées 2000
(déplacement en bus 3 à 12 km du centre)
- PUBLIC :** Cycles 2 et 3
- DUREE :** 2 h
- THEME :** Glisse et tir à la carabine
- OBJECTIFS :** Initiation au tir sur carabine laser ou à plomb
- DEROULEMENT :** Activité encadrée par des moniteurs de ski. 12 enfants max par Moniteurs.
- REMARQUE :** **Il n'est pas possible d'inclure 1 seule séance de Biathlon sur un séjour ski alpin ou ski de fond**





VISITE DE THEMIS



LIEU : 86 route de Thémis – 66120 TARGASONNE
PUBLIC : Cycles 1 2 et 3
DUREE : 3 heures
THEME : Énergie solaire

Situé à Targasonne, Thémis Solaire Innovation, propriété du Conseil Départemental des Pyrénées Orientales, vous accueille sur son site unique en Europe.

Expositions : «Soleil, mythes et réalités», «Comprendre l'énergie» et «Histoire de l'énergie solaire dans les Pyrénées orientales»

DEROULEMENT : Déplacement en bus 12 kms du chalet du Ticou

CITADELLE DE MONT-LOUIS



LIEU : Mont Louis
PUBLIC : Cycles 1 2 et 3
DUREE : 1 heure: visite accompagnée par un guide (max. 50 personnes)
THEME : Patrimoine architectural

Mont-Louis cité du Soleil - Roi. Fortifications Vauban inscrites au Patrimoine mondial de l'Unesco. Ville fortifiée la plus haute de France à 1600 mètres d'altitude

DEROULEMENT : Déplacement en bus 5.5 kms du chalet du Ticou



Associer la visite de la citadelle à la visite du four solaire de Mont Louis

FOUR SOLAIRE DE MONT LOUIS



LIEU : Mont Louis
PUBLIC : Cycles 1 2 et 3
DUREE : 1 heure: visite accompagnée par un guide (max. 50 personnes)
THEME : Énergie solaire

La région bénéficiant de plus de 3 000 heures de soleil par an, c'est tout naturellement que les scientifiques choisissent Mont-Louis pour y tester des travaux sur l'énergie solaire. A l'occasion d'une visite passionnante, les guides du four solaire vous dévoileront les secrets de la technique et vous mèneront au cœur des installations.

DEROULEMENT : Déplacement en bus 5.5 kms du chalet du Ticou



Associer la visite du four solaire de Mont Louis à la visite de la citadelle

BAINS DE SAINT THOMAS



Lieu : St Thomas les Bains

Publics : tous publics

Durée : créneau d'1h

Groupe : 1 classe

Imaginez : dans un petit coin de montagne ensoleillé au fond d'une vallée, un vaste amphithéâtre de pierres abritant trois bassins d'eau chaude sulfureuse en plein air... Vous êtes bien à Saint-Thomas les bains sur la petite commune de Fontpédrouse, dans le département des Pyrénées-Orientales à 1150 m d'altitude où jaillit une fantastique source d'eau sulfureuse à 58°C aux bienfaits reconnus depuis très longtemps - Trois bains extérieurs

DEROULEMENT : Déplacement en bus 17 km du chalet du Ticou
25mns (en fonction de la météo)



Faire une randonnée pour aller au bains avec un retour en bus ou avec le petit train jaune.

BAINS DE DORRES



Lieu : Dorres

Publics : tous publics

Durée : créneau d'1h

Groupe : 1 classe

Le village de Dorres est situé dans les Pyrénées, à 1450 m d'altitude, en Cerdagne. Les Bains sont aménagés auprès de la source thermale (40°) qui coule au bas du village. Exposés plein sud, à mi-pente du versant de la montagne, les bassins sont en plein air. La source thermale d'eau sulfureuse jaillit à environ 40°.

DEROULEMENT : Déplacement en bus 19 km du chalet du Ticou
30mns (en fonction de la météo)



Allier les bains à une randonnée sur la montagne de Belloch

BAINS DE LLO



Lieu : Llo
Publics : tous publics
Durée : créneau d'1h
Groupe : 1 classe

Les Bains sont situés en Cerdagne, dans le pittoresque village de LLO, au bord des Gorges du Sègre, près d'une source naturelle sulfureuse. Après une balade dans les gorges il peut être relaxant de découvrir cet espace de détente. Les Eaux thermales de LLO sont naturellement riches en soufre et minéraux, aux propriétés reconnues pour la relaxation, pour les douleurs rhumatismales ou musculaires ainsi que pour les soins de la peau et des cheveux.

DEROULEMENT : Déplacement en bus 12 km du chalet du Ticou
21mns (en fonction de la météo)



Allier les bains à une randonnée dans les gorges du Sègre

PARC ANIMALIER DES ANGLES



Lieu : Les ANGLES

Publics : tous publics

Durée : créneau d'1h30 ou 2h30 en fonction du parcours choisi

Situé au pied des pistes du Pla Del Mir, ce parc occupe une portion de 37 hectares de forêt de pins à 1800m d'altitude sur 2 circuits de 3500 mètres et 1500 mètres. Les animaux vivent en semi-liberté dans un espace naturel.

Ce n'est ni un zoo avec des animaux confinés dans des espaces restreints hors du milieu naturel, ni une réserve où seraient présentes et visibles toutes les espèces pyrénéennes regroupées ! ce parc permet aux visiteurs de se familiariser avec les grands animaux sauvages des Pyrénées (ours, lynx, cerf, daim, sanglier, mouflon, bouquetin, isard, loup, chevreuil, marmotte, renne, bison,...).

La variété des sites incite également à la découverte de la riche flore des Pyrénées.

Durée : visite de 2h30 pour le tour de 3500m - visite de 1h30 pour le tour de 1500m

DEROULEMENT : Déplacement en bus 15 km du chalet du Ticou
20mns



FROMAGERIE DE CAL ROU



Lieu : Planes

Publics : tous publics

Durée : demi-journée

Au cœur du village de PLANES, la fromagerie de Cal Rous accueille les classes au printemps.

Découverte de la fromagerie et des processus de fabrication, les brebis, les chiens de travail et de défense, fabrication de yaourt avec les enfants, dégustation de fromage...

Durée : Une petite journée avec la visite, les explications et les ateliers.

DEROULEMENT : Déplacement en bus 12 km du chalet du Ticou
21mns (en fonction de la météo)

FORT LIBERIA



Lieu : Villefranche de Conflent

Publics : tous publics

Durée : demi-journévisite de 1h30

Le plus long souterrain du monde ! Sentinelle perchée dominant Villefranche de Conflent, Fort Libéria s'offre à votre découverte. Remarquable monument construit par Vauban en 1681, fortifié sous Napoléon III (1850 – 1856). Dans un cadre incomparable, vous arpentez les chemins de ronde, irez à la recherche de quelques soldats embusqués dans les galeries de contrescarpe ou bien à la rencontre de ces vilaines empoisonneuses cachées dans quelques prisons souterraines.

DEROULEMENT : Déplacement en bus 38 km du chalet du Ticou
environ 50 mns



Descendre à Villefranche de Conflent avec le pittoresque petit train jaune

FERME PEDAGOGIQUE DU RIALET



Lieu : La Llagone
Publics : tous publics
Durée : demi-journée

La ferme est un lieu de visite pédagogique, pour découvrir l'agriculture et les races pyrénéennes menacées. 30 races différentes et plus de 150 animaux sont visibles. Située à mi-chemin entre Font Romeu et Les Angles la Ferme du Rialet, est une ferme laitière de Vache, produisant du lait et transformant toute sa production en produits authentiques tels que le fromage, les yaourts, les faisselles, la brousse et les crèmes desserts.

Visite spéciale groupe sur réservation uniquement

Visite des groupes organisés : Durée 2 heures/ Demi-journée : Visite guidée + 1 atelier + Nourrissage des animaux

Spécialisé dans l'accueil des groupes scolaires, le personnel diplômé BAFA et CAP petite enfance, anime la visite pédagogique de la ferme.

Pour les visites de classe d'école, une préparation pédagogique peut être mise en place avec l'instituteur afin d'engager la visite dans un cadre de programme scolaire.

Des espaces piques niques adaptés aux groupes sont mis à votre disposition pour la prise éventuelle d'un goûter.

DEROULEMENT : Déplacement en bus 8 km du chalet du Ticou
10mns (en fonction de la météo)



GROTTE DE FONTRABIOUSE



Lieu : Fontrabieuse

Publics : tous publics

Durée : demi-journée, visite d'environ 1h

Sur un parcours de près d'un kilomètre à travers plusieurs salles richement décorées. La plus haute grotte touristique de France, à l'altitude de 1530 m. La visite aménagée de 900 m permet d'admirer de magnifiques concrétions rouges, des aragonites translucides et un superbe lac émeraude.

Durant des milliers d'années l'action de l'eau a dissout la roche creusant des galeries souterraines d'une beauté incomparable. La grotte de Fontrabieuse vous offrira un voyage inoubliable sous le Capcir.

DEROULEMENT : Déplacement en bus 24 km du chalet du Ticou
30mns (en fonction de la météo)



Ces séjours se déroulent avec des intervenants de notre partenaire : l'association «A ciel ouvert».
Ils se déroulent sur une semaine entière du lundi au vendredi

ASTRONOMIE

Découvrir et comprendre l'univers

Une classe ou un séjour de découverte sous les étoiles, c'est avant tout...

- Un moment privilégié de sensibilisation à la science et à ses enjeux.
- Un temps éducatif stimulant qui favorise la cohésion de la classe.
- L'occasion d'un regard sur notre planète et les dangers qui la menace.
- Une expérience personnelle enrichissante, source d'émotions, de rêves et de souvenirs.



Un animateur spécialisé de l'association « **A ciel ouvert** » encadrera différents modules à définir avec l'enseignant, comme par ex...

Observer le Soleil, notre étoile : Le soleil est une étoile, la seule que nous puissions observer en détails : Mesures de sécurité pour l'observation du Soleil. Observation de la surface solaire et des flammes du Soleil. Relevés de taches solaires Supports utilisés : télescope, filtre solaire, lunette pour observer les flammes du Soleil.

La grande famille des planètes : Classer les planètes en fonction de leur taille et de leurs couleurs respectives : Savoir identifier les différentes planètes. Retrouver les bonnes tailles. Supports utilisés : gabarits de planètes, feutres.

Vie et mort des étoiles : Les étoiles ne sont pas éternelles. Elles naissent, vivent et meurent. Mais comment se forme une étoile, combien de temps vit-elle, et combien y-en-a-t-il ? Autant de questions passionnantes que nous abordons de manière simple grâce aux plus belles images actuelles prises par les grands télescopes professionnels : Naissance, évolution et mort des étoiles. Les différents types d'étoiles. Construction d'une maquette du soleil. Supports utilisés : diaporama, maquette à construire.

Contes et légendes du ciel étoilé : On peut aborder le ciel de bien des manières. La plus poétique et la plus magique est certainement l'approche mythologique qu'ont imaginée les Hommes. Le ciel, miroir des cultures, sera présenté sous plusieurs angles : Origine des constellations. Les représentations du monde.

Veillée aux étoiles : L'observation du ciel la nuit, c'est l'instant magique, celui où l'on embarque pour le grand voyage au cœur de l'Univers ! Observer la lune et les principales planètes (Savoir reconnaître les principales étoiles et constellation. L'observation au télescope de différents objets célestes (amas d'étoiles, nébuleuses, galaxies)

Notre satellite, la Lune : Mieux connaître notre plus proche voisine. Les différentes théories sur l'origine de la Lune. Le mécanisme des phases et des éclipses, comprendre le phénomène des marées.

Fabriquer un engin volant propulsé : De fabrication simple, cet engin volant fait appel au principe de la propulsion. Introduction au principe de la propulsion air/eau. Construire un engin équipé de ses ailes, de ses gouvernes. Décoration. Attention aux consignes de sécurité pour le décollage ! Supports utilisés : dépron, balsa, bouteilles de soda et accessoires divers.



SEJOUR ENVIRONNEMENT

Connaitre et protéger la terre

La protection de la planète et par conséquent notre survie à tous, ainsi que la gestion des ressources, sont une préoccupation majeure. Les générations actuelles (et les futures) devront trouver des solutions pour que notre histoire puisse se prolonger. Depuis quelques temps, ces problèmes sont présents dans les différents programmes scolaires. Ils seront abordés et développés à travers différents modules théoriques, pratiques ainsi qu'au moyen des visites avec un animateur spécialisé.

Quelques exemples de modules

- Le développement durable : quels enjeux pour demain ?
- Fabriquer une boussole
- Expérimentation autour des énergies renouvelables
- Construire un four solaire
- Se servir d'une station météorologique
- Fabriquer des instruments météo simples
- Four solaire de Montlouis
- Centrale solaire Thémis
- Reproduire l'effet de serre
- Randonnée autour des Bouillouses





Coordonnées

Chalet du Ticou
25 Avenue de la Coume,
66210 BOLQUERE.
Tel : 04 68 30 02 44/ 06 14 31 79 72
Email : direction@chaletduticou.fr
Site internet : <http://www.chaletduticou.fr>

Vos interlocuteurs sur le centre

Directeur : Marco Bely
Responsable pédagogique : Hugues Maggia

Votre interlocuteur à la Ligue de l'Enseignement

Philippe ROZIERES - philippe.rozieres@fol46.org
Tel : 05 65 22 68 35

Agrements

Récépissé d'établissement DDCCS : 66020014 Délivré le 16 novembre 1983
N° d'agrément Education Nationale : 1056 Délivré le 4 février 1986
N° d'agrément D.D.A.S.S. : 1522.

Assurance

MAIF - n°0901718 M

Services

Centre médical de Pyrénées 2000 à 3 km
Hôpital de Cerdagne de Puigcerdà à 25 km
Pharmacie Bonnet à Pyrénées 2000 à 3 km
La poste de Bolquère à 2 km