



Dossier pédagogique

Classes de découvertes et séjours de vacances

Ancelle - Hautes-Alpes 05



SOMMAIRE

I. Le centre FOL69 - La Martégale

Localisation du centre

La Martégale : un centre durable

L'accueil et le personnel

L'hébergement

Le service de restauration

Les équipements et le matériel

Les règles de vie

La journée type

Fiche trousseau pour les séjours

II. L'implantation géographique

La région Provence Alpes Côtes d'Azur

La station d'Ancelle

Le Parc National des Ecrins

III. Classes découvertes

Les activités proposées

Les différents axes d'étude



Le centre FOL69 - La Martégale



Le centre de La Martégale est détenu par la commune de Martigues (13).

Depuis Janvier 2017, la Ligue de l'enseignement du Rhône a obtenu la délégation de service public pour sa gestion.

Sa situation Géographique

Situé en région **Provence Alpes Côtes d'Azur** dans le département des Hautes Alpes, La Martégale est un centre de moyenne montagne, situé dans l'aire d'adhésion du **Parc Naturel Régional des Ecrins**, et à proximité de la station de Ski d'Anceles. Du haut de ses 1300 mètres d'altitude, il est entouré par la Vallée du Drac.

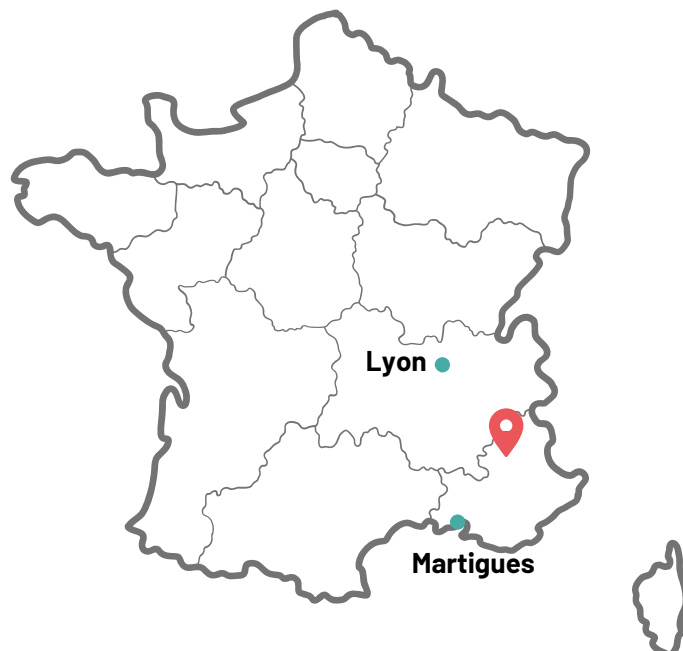


Quelques repères :

A 2h30 de Lyon et Martigues

A 25 min de Gap (gare SNCF)

A 1h30 de Grenoble



La Martégale : un centre durable

Grâce à l'ensemble des initiatives durables mises en place transversalement au sein des activités menées par l'équipe, le centre a obtenu l'**écolabel européen** en 2023.

"Le label a pour but de **réduire l'impact négatif** de la production et de la consommation **sur l'environnement**, la **santé publique**, le **climat** et les **ressources naturelles**."

La certification s'articule autour du respect de 67 critères, dont 22 obligatoires, répartis en 5 catégories :

- **Gestion générale** : management environnemental, formation du personnel, information de la clientèle, entretien des appareils et des dispositifs de chauffage, suivi des consommations
- **Réduction des consommations d'énergie** : approvisionnement en électricité renouvelable, chauffage, éclairage
- **Réduction des consommations d'eau** : sanitaires, nettoyage du linge
- **Réduction et tri des déchets et eaux usées**
- **Autres critères** : interdiction de fumer dans les espaces communs et chambres, promotion des transports écologiques, informations sur l'Ecolabel Européen

Ces informations sont issues du site de l'ADEME et de l'AFNOR, pour en savoir plus concernant ce label, n'hésitez pas à les consulter.

Meilleur pour l'environnement...



EU Ecolabel
www.ecolabel.eu

Cet hébergement touristique contribue activement à réduire ses incidences sur l'environnement :

- par la promotion de l'utilisation de sources d'énergies renouvelables,
- par l'économie d'énergie et d'eau et
- par la réduction des déchets.

EU Ecolabel : FR/051/487

... meilleur pour vous.

L'accueil - Le personnel

Une équipe disponible, souriante et accueillante sera présente lors de votre arrivée pour vous faire passer un agréable séjour.

- Un **directeur** loge sur le centre pour intervenir à toute heure
- Un **responsable d'animation**
- Des **animateurs** diplômés BAFA/AS pour la vie quotidienne
- Des animateurs ou **moniteurs** diplômés Brevet d'Etat/AMM/Musher
- Un **chef de cuisine, commis, commis plongeur, et plongeur**
- Un **responsable technique**
- Une équipe d'**agents de service** pour l'entretien, ménage, lingerie, service, plonge.

ORGANIGRAMME



L'hébergement

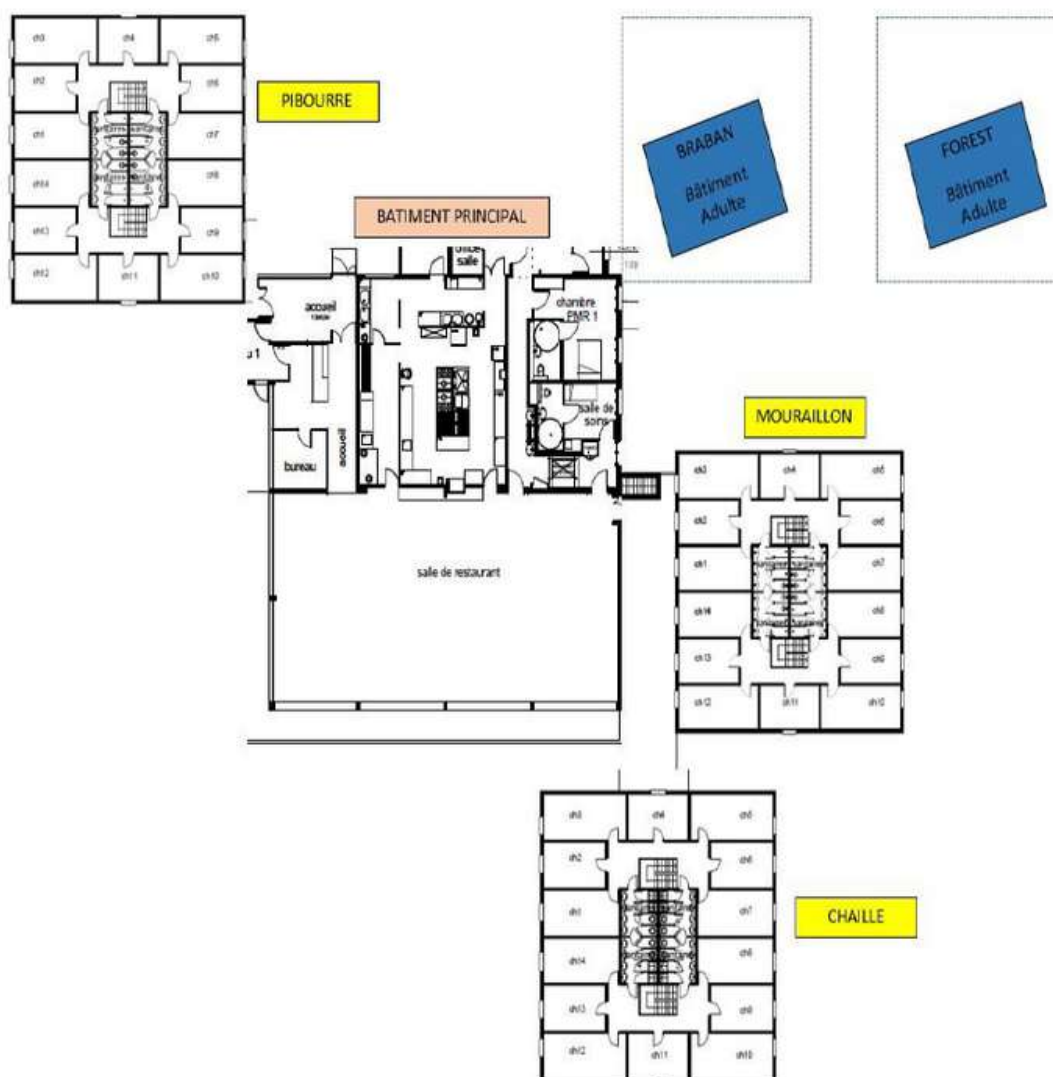
Le centre est équipé de 250 lits répartis en chambres de 2 lits (lits simples) à 6 lits (lits superposés et lits simples). Il est organisé en cinq chalets de vie distincts, dont deux avec sanitaires, douches dans les chambres et trois sur le palier.

Chambres équipées de tables de nuit et d'armoires.

2 Bâtiments pour les Adultes et Familles : Braban et Forest. Chambres de 2 à 4 lits pouvant avoir le sanitaire complet.

Plan d'hébergement

Plan de masse



Plan des chambres



Batiment Chaillie					
N°	NBRE DE PLACE	LITS	SANITAIRES	NOM DU CLIENT	NBRE DE PERS
1	6	2 lits simples + 2 lits superposés	Collectif		
2	4	4 lits simples	Collectif		
3	6	2 lits simples + 2 lits superposés	Collectif		
4	3	1 lit superposé + 1 lit simple	Douche / wc	Animateurs	
5	6	2 lits simples + 2 lits superposés	Collectif		
6	4	4 lits simples	Collectif		
7	6	2 lits simples + 2 lits superposés	Collectif		
8	6	2 lits simples + 2 lits superposés	Collectif		
9	4	4 lits simples	Collectif		
10	6	2 lits simples + 2 lits superposés	Collectif		
11	3	1 lit superposé + 1 lit simple	Douche / wc	Animateurs	
12	6	2 lits simples + 2 lits superposés	Collectif		
13	4	4 lits simples	Collectif		
14	6	2 lits simples + 2 lits superposés	Collectif		
Total	70				



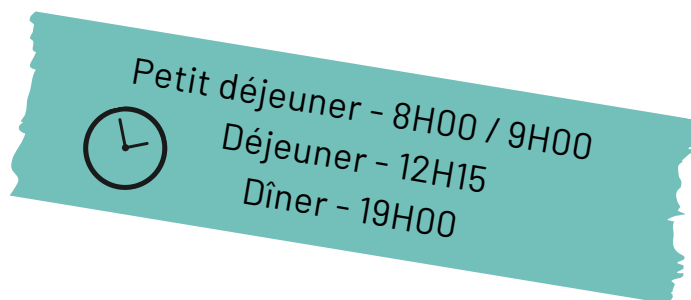
Batiment Mouraillon					
N°	NBRE DE PLACE	LITS	SANITAIRES	NOM DU CLIENT	NBRE DE PERS
1	4	4 lits simples	Collectif		
2	4	4 lits simples	Collectif		
3	4	4 lits simples	Collectif		
4	3	1 lit superposé + 1 lit simple	Douche / wc	Animateurs	
5	5	4 lits simples	Collectif		
6	4	4 lits simples	Collectif		
7	4	4 lits simples	Collectif		
8	4	4 lits simples	Collectif		
9	4	4 lits simples	Collectif		
10	5	5 lits simples	Collectif		
11	3	1 lit superposé + 1 lit simple	Douche / wc	Animateurs	
12	4	4 lits simples	Collectif		
13	4	4 lits simples	Collectif		
14	4	4 lits simples	Collectif		
Total	56				

Batiment Pibourre					
N°	NBRE DE PLACE	LITS	SANITAIRES	NOM DES ENFANTS	NBRE DE PERS
1	6	3 lits superposés	Collectif		
2	4	2 lits superposés	Collectif		
3	6	3 lits superposés	Collectif		
4	3	1 lit superposé + 1 lit simple	Douche / wc	ANIMATEURS	
5	6	3 lits superposés	Collectif		
6	4	2 lits superposés	Collectif		
7	6	3 lits superposés	Collectif		
8	6	3 lits superposés	Collectif		
9	4	2 lits superposés	Collectif		
10	6	3 lits superposés	Collectif		
11	3	1 lit superposé + 1 lit simple	Douche / wc	ANIMATEURS	
12	6	3 lits superposés	Collectif		
13	4	2 lits superposés	Collectif		
14	6	3 lits superposés	Collectif		
Total	70				



La restauration

Une cuisine traditionnelle de qualité et privilégiant les produits locaux est servie dans deux salles de restauration : la première d'une capacité de 180 couverts et la seconde d'une capacité de 60 couverts, avec, pour toutes deux, une vue imprenable sur le domaine skiable d'Ancelle. Durant votre séjour, nous vous ferons découvrir des spécialités culinaires de notre belle région.



Exemple de menu

DATE	DEJEUNER	ALLERGENES	DÎNER	ALLERGENES
DIMANCHE	Duo céleri/ coleslaw Couscous Fromage Fruit	Lactose	Salade verte Steak frites Cône Vanille	Sulfite Lactose
LUNDI	Œufs Mayonnaise Paupiette sauce curry Carottes à la crème Fromage Fruit	Lactose	Repas du Champsaur Tarte Myrtilles	Sulfite Lactose
MARDI	Salade chèvre miel Sauté de veau aux olives Riz printannier Fromage Fruit	Lactose	Salade composée Lasagnes bolognaise Tarte aux pommes Raclette - Séverine + Valérie	Lactose
MERCREDI	Tarte légumes/ poulet Saucisse d'agneau Duo de choux Fromage Fruit	Lactose	Salade mâche œufs Cordons bleus Pennes au fromage Danette chocolat Raclette - Philippe + Mélanie + Céline	Sulfite Lactose
JEUDI	Salade de lentilles Paupiette dinde/ saumon Petits pois carottes Fromage Fruit	Lactose	Potage Brandade de morue Tropézienne	Sulfite Lactose
 VENDREDI	Salade Marco Polo Filet de Hoki Haricots verts Fromage Fruit	Lactose	Salade Tartiflette Eclair vanille	Sulfite Lactose
SAMEDI	Roulé au fromage Roti de veau Riz/ champignons Fromage Fruit	Lactose		

Les équipements et le matériel



Une **salle de détente** et convivialité : cadre chaleureux vous pouvez profiter de jeux de sociétés, jeux éthiques, livres, baby-foot, discothèque pour les veillées.

5 **salles polyvalentes** (ou salles de classe). Elles correspondent aux chalets : 2 salles de 30 élèves + 1 salle d'activité + 2 vestiaires.

- Une infirmerie.
- Deux chambres PMR.
- Un ascenseur.
- Une salle télévision équipée.
- Plusieurs espaces de jeux extérieurs.
- Un parking au pied du centre est accessible pour les voitures et pour les cars.



Le matériel technique (skis, bâtons, chaussures, casques, luges) est mis à disposition pour tous les séjours neige.

Un local de stockage au pied des pistes.

Une buanderie est mise à disposition pour le lavage du linge.

Les règles de vie du centre

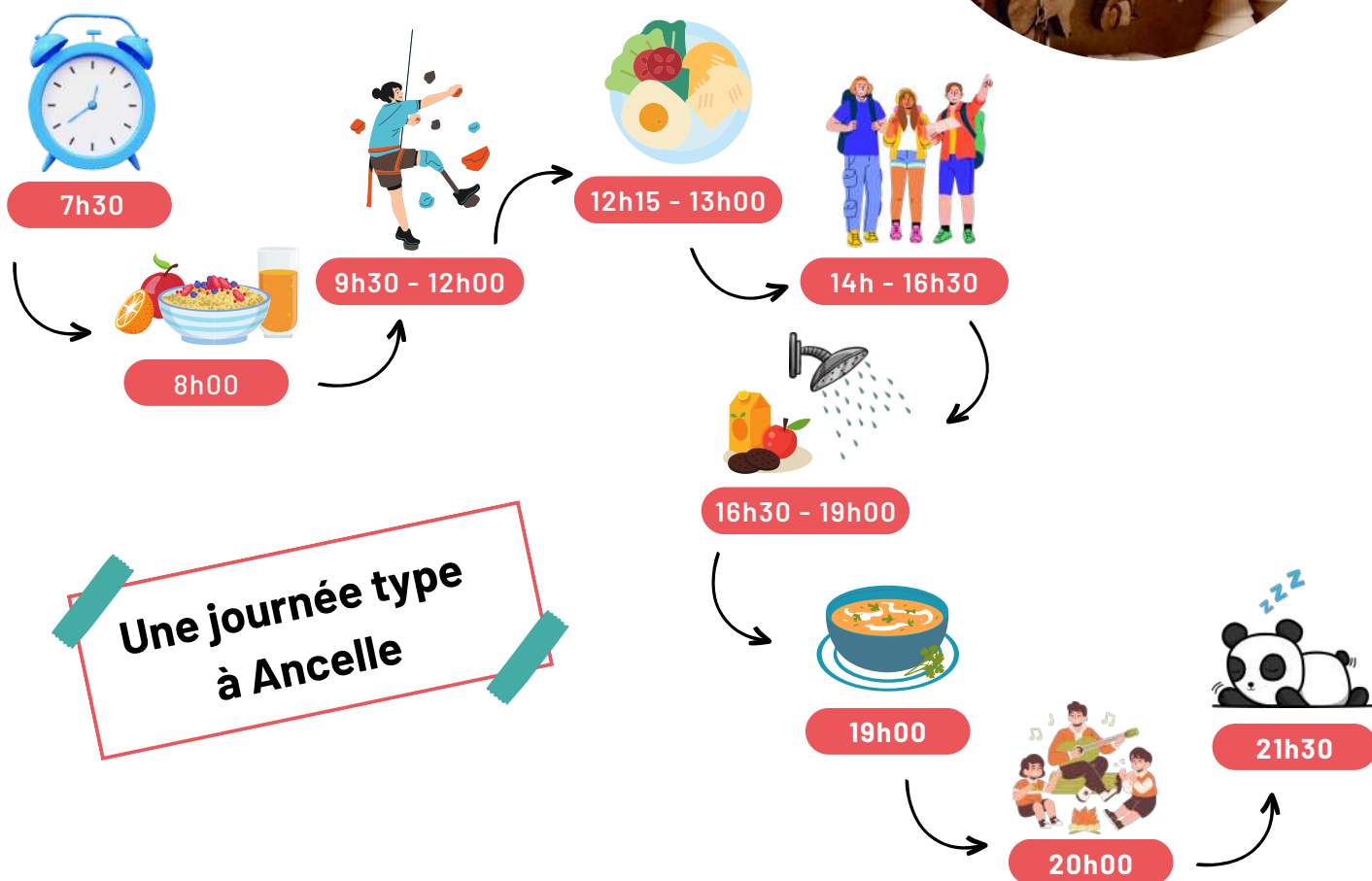
Horaires : Réception des chambres toute la journée à partir de 8h30 et jusqu'à 21h30

Le **bureau** est ouvert de 09h00 à 12h00 et de 13h00 à 17h00.

Le **jour du départ** : Il est impératif :

- de libérer les chambres et de remettre les clés à l'accueil pour 11h00 au plus tard.
- de déposer les draps devant les portes des chambres.

Possibilité d'achats sur le centre : Souvenirs



*Les horaires de la journée type sont donnés à titre indicatif. L'organisation et le rythme du séjour seront construits avec les équipes et/ou les jeunes en fonction du programme.

Fiche trousseau



Liste d'affaires

Blouson/Veste + Kway

Pantalons

Casquette

T-shirt/Polo

Pull/Sweat-shirt

Pantlon

Short

Jogging + gros pull chaud

Slip

Paire de chaussettes

Pyjamas

Paire de basket

Serviette/Gant de toilette

Trousse de toilette : gel douche, shampoing, brosse à dent, dentifrice, brosse à cheveux/peigne

Mouchoirs en papiers

Serviette de table

Petit sac à dos + gourde + crème solaire

Lunettes de soleil

Sac pour le linge sale

Nécessaire courrier (feuilles, crayon, enveloppe, timbres)

Chaussons

Paire de chaussures de marche

Affaires de ski ou de baignade

Conseillé

1 + 1

2

1

6

2

2

3

1 + 1

6

6

2

1

3 + 2

1

1 + 1 + 1

1

1



La vallée du Champsaur

Géographie

La Région est composée de 6 départements :

- Les Hautes Alpes
- Les Alpes de Hautes Provence
- Le Vaucluse
- Le Var
- Les Bouches du Rhône



Elle comprend plusieurs zones de moyenne et haute montagne :

- le **Mercantour** à l'est, avec son point culminant à 3 143 m : la Cime du Gélas,
- le massif des **Écrins** au nord qui culmine à plus de 4 000 m d'altitude (Barre des Écrins à 4 102 m, Pelvoux à 3 946 m), les massifs moins étendus du **Dévoluy**, du **Queyras** et des **Cerces**.

La région se caractérise par un climat méditerranéen au niveau du littoral ainsi qu'à l'intérieur des terres et par un climat montagnard qui évolue en fonction de l'altitude.



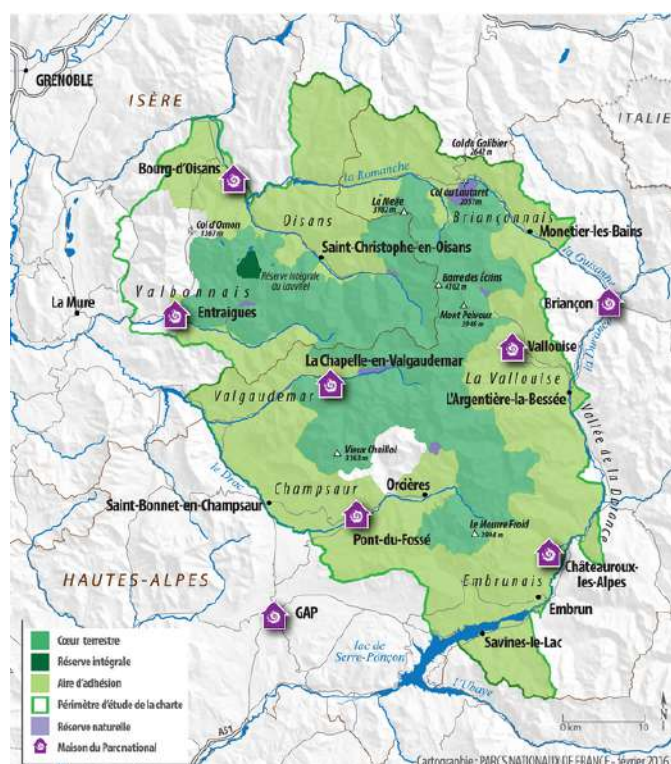
Le parc naturel National des Ecrins

Regards sur Le Parc National des Ecrins

Entre Alpes du Nord et Alpes du Sud, le **massif des Ecrins** est un vaste ensemble de **haute montagne** (150 sommets de plus de 3000 m et quelque 10 000 hectares de glaciers) compact, abrupt, sauvage que tempèrent les vastes étendus d'**alpages** à peine gagnées par les plus hardis mélèzes annonciateurs des **forêts de résineux**. De profondes vallées ciselées par les glaciers s'échappent de cette forteresse de pierre et de glace, s'ouvrant sur des territoires patiemment conquis par l'homme. Cette société montagnarde d'abord **agropastorale** puis impliquée dans l'activité touristique a façonné avec humilité ces paysages admirables. C'est ce rapport entre la puissance des reliefs et la ténacité des Hommes qui confère au massif des Ecrins son caractère à la fois secret et d'une sauvage beauté que rien n'est venu altérer.

Portrait

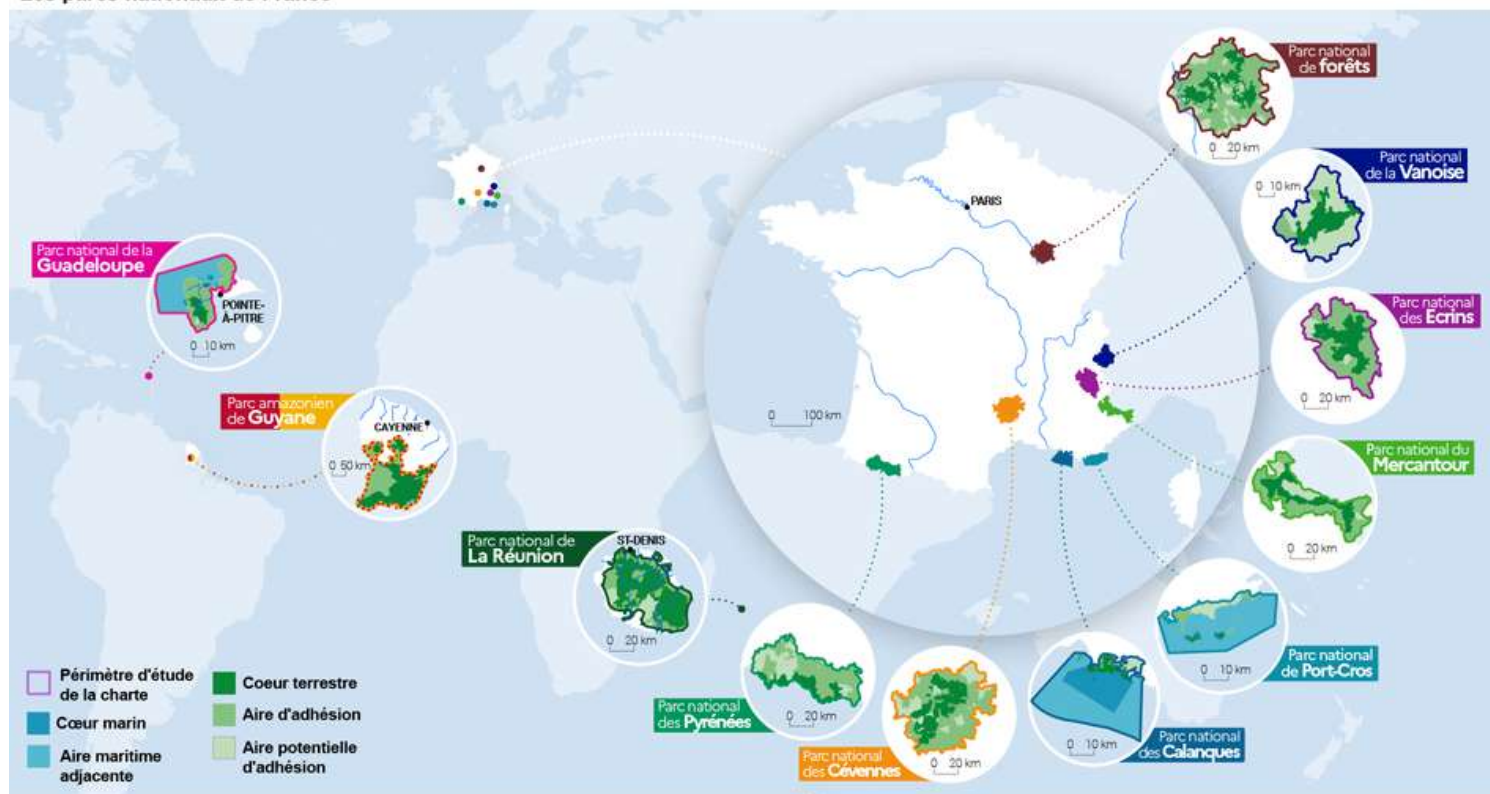
- **Création du parc** : 27 mars 1973 Le cœur du Parc : 92 000 ha
- **Aire d'adhésion** : 160 600 ha (53 communes adhérentes)
- **Altitude du parc** : entre 700 et 4 102 m (Barre des Écrins)
- **Près de 700 km de sentiers entretenus et signalisés**
- **Glaciers** : 7120 ha
- **Alpages (estives)** : 68 800 ha utilisés Forêts : 41 422 ha
- **2 500 espèces végétales**, plus de **350 espèces de vertébrés** et **des centaines d'autres petites bêtes** dont de très **nombreux papillons**.



Protection de l'environnement

« Un parc national est un territoire d'exception ouvert à tous et sous la responsabilité de chacun »

Les parcs nationaux de France



Source : IGN, Les parcs nationaux de France. Traitements : SDES - OFB, 2021

Le parc national est strictement réglementé pour préserver au maximum la richesse floristique et faunistique du territoire particulièrement à l'intérieur des limites du cœur terrestre.



Sous quelles formes se traduit cette réglementation ?

Chaque parc national est réglementé selon ses spécificités. Bien souvent, les mêmes éléments reviennent pour tous :

- D'une façon générale, la **cueillette** des végétaux et le **prélèvement** de fossiles et minéraux sont **interdits** dans le cœur du Parc national des Écrins. Pour autant, des "dérogations" existent pour permettre la cueillette modérée de certains petits fruits, baies sauvages et de génépis.

La **circulation motorisée** n'est pas sans conséquence sur le milieu :

- **Érosion du sol** : les zones fragiles (dunes côtières, zones arides et alpages, terrains pentus) sont vulnérables aux passages répétés de véhicules qui peuvent entraîner des départs d'érosion et favoriser le ruissellement, phénomènes qui seront par la suite difficiles à maîtriser.
- **Pollution de l'air** : outre les gaz d'échappement et leurs nuisances olfactives, sur des espaces où le terrain est nu et sec, la poussière peut constituer une nuisance importante.
- **Nuisances sonores** : le bruit des véhicules constitue une gêne majeure pour la faune mais aussi pour les autres utilisateurs du milieu.
- **Atteintes écologiques** : le passage de véhicules motorisés représente une nuisance importante pour les sols et la végétation, notamment pour les jeunes plants et ceux de petite taille. De par leur odorat fortement développé, nombre d'animaux sont également gênés par les émanations des véhicules.

Aussi, les **Accompagnateurs de Moyennes Montagnes** sont les spécialistes de l'environnement et du milieu sur lequel vous allez vous trouver. Toutes les questions sont bonnes à poser. Ils peuvent vous aider à déterminer quels actes sont nocifs pour le respect des écosystèmes et de la biodiversité.



Accompagnateurs en Montagne du Champsaur

Découvrez la montagne... on vous accompagne !



Station d'Ancelle

Cette petite station village est un lieu de vacances convoité pour son charme, son cadre naturel et ses pistes en pentes douces. Elle offre une « Dolce Vita montagnarde » avec ses terrasses conviviales directement installées sur le front de neige et l'accent chantant du sud que vous entendrez sur les places de village et sur le marché du dimanche. Le village vit à l'année et regroupe tous les services de proximité nécessaires.



65 ans d'expérience

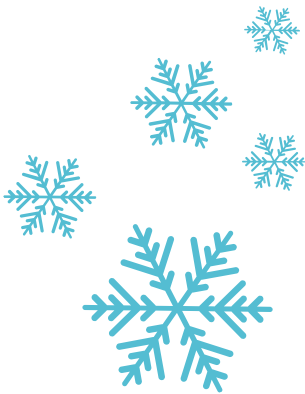
Ancelle est la doyenne des stations de la vallée du Champsaur. Elle a été créée en 1953 et a conservé une longue tradition d'accueil de jeunes skieurs en classes de neiges. Ici sont formés les skieurs de demain ! Bon nombre de skieurs ayants appris à skier à Ancelle reviennent faire découvrir la station de leurs débuts à leurs enfants, une forme de transmission entre générations !

L'ESF d'Ancelle a dédié un espace aménagé pour les enfants débutants à partir de 3 ans : le club PLOU- PLOU. Ce jardin des neiges, situé à proximité de nos départs des cours collectifs enfants et adultes, en front de neige bénéficie de conditions exceptionnelles. Il permet aux enfants de découvrir, de s'initier et de savourer toutes les joies du ski en toute sécurité. Le jardin des neiges est un espace clos, réservé et protégé, desservi par un fil neige et un mini télésiège. Il est agrémenté de figurines et d'équipements éducatifs spécialisés pour favoriser le premier contact avec la neige. Dans cet espace ludique, les enfants trouveront équilibre et confiance. Guidés par des monitrices et moniteurs, les enfants apprennent à leur rythme tout en jouant. Le plaisir, ça s'apprend ! La station est ouverte de décembre à mars.



Aujourd'hui, Ancelle c'est :

- Entre 1350 m et 1807m d'altitude
- 30 km de pistes
- 280 canons à neige = bi-fluides à dispatcher
- 26 pistes
- 12 remontées mécaniques
- 25 km de piste de ski de fond
- 1 snowpark et 1 boardercross





GLOSSAIRE

A.M.M : Accompagnateur en Moyennes Montagnes – guide qualifié pour vous accompagner en montagne

Biodiversité : Diversité de la vie sur Terre qui s'apprécie par les diversités des écosystèmes, des espèces, des gènes dans l'espace et dans le temps



Climat méditerranéen : Climat tempéré ou chaud qui se caractérise par des étés chauds et secs et des hivers doux et humides

Climat montagnard : Climat propre à la montagne qui se caractérise par des hivers froids et des étés frais et humides

Développement durable : Mode de développement qui répond aux besoins des générations présentes, sans compromettre la capacité des générations futures de répondre aux leurs (Brundtland 87)

Ecosystème : Communauté d'êtres vivants – ensemble, par l'intermédiaire d'échanges, d'énergies et d'informations, ils favorisent le développement de la vie

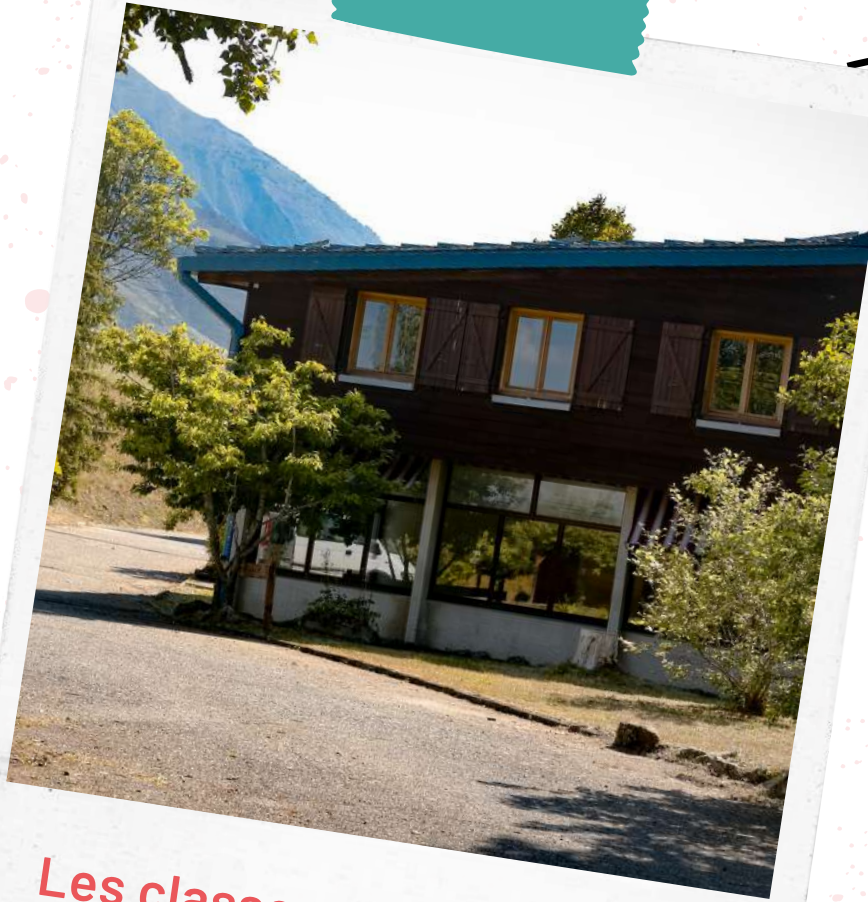


E.S.F : Ecole de Ski Français – regroupe les personnes diplômées dans la pratique sportive du ski et ses variantes

Parc national : Portion de territoire dans laquelle la faune, la flore et le milieu naturel sont protégés des activités humaines

Station de ski : Endroit aménagé pour la pratique du ski et de la randonnée tant en hiver qu'en été.

Vallée : Partie moins élevée des massifs montagneux, elle s'oppose aux crêtes



Les classes de découvertes

Les différents axes d'étude

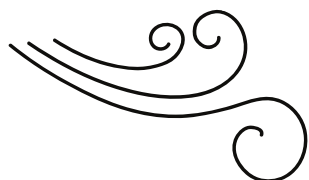


Il y a le théorique

Le coordinateur pédagogique du centre pourra vous proposer **selon votre projet annuel**, tous les axes d'études qui peuvent être traités durant les activités. Si vous choisissez un atelier du centre, nos animateurs orienteront l'atelier de manière à ce que vous puissiez exploiter en amont ou après le séjour les connaissances acquises. Beaucoup d'autres ateliers sont possibles et réalisables sur le centre avec nos partenaires.

Outre ces ateliers, les temps de classes pourront s'articuler autour de différents axes d'études correspondant au milieu dans lequel vous vous trouvez.

Les traditions pastorales en Montagne (transhumance, Buron, ferme et élevage, fêtes locales). La **Faune** et la **Flore** en Moyenne Montagne (étude de cas sur les espèces locales). La **Gastronomie** des Hautes Alpes (production, fabrication, dégustation). Le **ski** (son histoire, les légendes associées, les pratiques du trappeur en montagne. La **Neige** (cycle de l'eau, la vie dans la neige, l'enneigement artificiel). Le **vent** et son utilité, etc.



Et le pratique

Pour nos ateliers spécifiques et thématiques nous faisons appel aux **accompagnateurs en montagne du Champsaur**.

Avec eux, partez à la découverte de **la faune**, de **la flore** et des **traditions de montagne**. Mais aussi, participez activement et de manière ludique aux ateliers conçus spécialement pour **tous les niveaux scolaires**.

Pour avoir la brochure des AMM c'est par ici : https://accompagnateurs-champsaur.com/IMG/pdf/animations_nature_2024.pdf



Les activités durant votre séjour

Au Printemps/Eté



Les Ateliers du centre

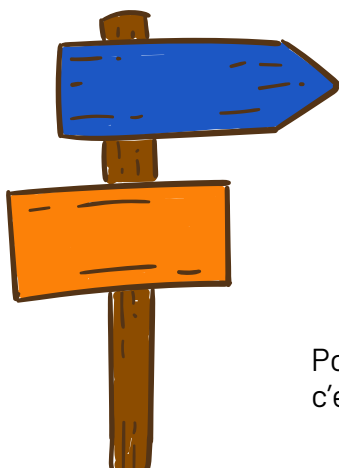
Rhône : Grandeur Nature
Découvertes de
l'environnement proche
Cultiver son jardin
Les ânes du Champsaur
Eco-citoyen

Les Visites

L'école d'Autrefois
Le Musée de la Faune
et de la Flore
L'éco-musée de St Léger
La Maison du berger
Le Musée de Gap
Fromagerie Ebrard de
Chabottes

Pour avoir le contenu de nos activités c'est par ici !
<https://shorturl.at/etwzM>

En Automne/Hiver



Pour préparer votre dossier d'Inspection Académique ou de sortie avec nuitées,
c'est par là ! : <https://www.lamartegale.org/on-donne-des-nouvelles-blog>

CONTACTS

Pour toutes réservations, inscriptions, demande de devis :

FOL 69 – Ligue de l'Enseignement du Rhône
20 Rue François Garçon 69003 Lyon – 04 72 60 04 74

Service Vacances – Pontvianne Séverine vacances@laligue69.org

Service Classes – classes@laligue69.org



Pour tous renseignements sur les locaux ou les particularités techniques du centre :

CENTRE LA MARTEGALE

Quartier de l'Adrech 05260 Ancelle – 04 92 50 80 58

M. Drouet Anthony – adrouet@laligue69.org



Dossier pédagogique

Classes de découvertes et séjours de vacances

Ancelle - Hautes-Alpes 05

