

CENTRE « LE COLLIGNON »



LIGUE DE L'ENSEIGNEMENT - FEDERATION DE LA MANCHE

RESERVATION : Tél. 02.31.06.11.06

SOMMAIRE

Bienvenue à Tourlaville	Page 1
Situation du Centre	Page 2-3
Plan d'accès	Page 4
Présentation du Centre	Page 5
Equipements	Page 6
Plan du centre	Page 7
Plan des bâtiments	Page 8-9
Adresses utiles	Page 10
Vie quotidienne au Centre	Page 11-12
Activités possibles	Page 13
Activités de découverte	Page 14-15
Conditions d'accueil	Page 16-17

Bienvenue au Centre " LE COLLIGNON "

Rue des Algues – TOURLAVILLE – 50110 CHERBOURG EN COTENTIN

Téléphone : 02.33.54.80.68.

Fax : 02.33.44.81.71.

Email : collignon@laliguenormandie.org

Organisatrice de classes de découverte depuis plus de 30 ans, La Ligue de l'Enseignement fédération de la Manche propose aux enseignants différents projets de classes sur les trois sites d'accueil dont elle est propriétaire ou gestionnaire :

- « Le Collignon » à Turlaville
- « Les Sables d'Or » à Gouville sur Mer
- « La Porte des Iles » à Saint Pair sur Mer

Nos propres équipes techniques et d'encadrement y développent de nombreux savoirs-faire : éducatifs, pédagogiques, de qualité d'accueil et organisationnels. Grâce aux investissements réguliers qu'elle y consent, conjugués à la politique de professionnalisation de ses personnels, la Ligue de l'Enseignement peut y garantir la plus grande attention au service des usagers.

AGREMENTS

<u>Education Nationale :</u>	50-90-03
<u>D.D.J.S</u>	50-602-132 délivré en 1990
<u>Dernière commission de sécurité :</u>	février 2019

SITUATION DU CENTRE D'ACCUEIL

Tout en longueur, il s'étire du nord au sud sur 140 km, mais, ne fait que 54 km dans sa partie la plus large. Superficie totale de 6 412 km et 330 km de côtes.

Pays vert et bleu à la fois, ce département c'est la MANCHE ! 800 000 bovins vous regardent et 500 000 manchots vous saluent !

Terre de contraste, c'est un puzzle varié de prés tendres, de bois, de landes, de falaises abruptes, de bocages, de marais... et, de sable doré!...

Touristique mais avant tout rural, la Manche se divise :

- le Nord Cotentin (falaises)
- le Centre Manche (landes et marais)

Le centre est situé à Tourlaville, commune déléguée de Cherbourg-en-Cotentin.

Située entre la Hague et le Val de Saire, cette région nous offre de magnifiques paysages avec un mélange de campagne et de mer, ainsi qu'un riche passé historique grâce à ses écrivains et ses peintres.

Le milieu naturel se partage entre le littoral et le vert bocage.

ACCES :

Par le train :

Gare de Cherbourg (5 km)

Et **Navette** en bus jusqu'au Centre



Par la route :

Depuis la RN 13, suivre la direction « Tourlaville » et « Collignon »

Accès au centre : voir Plan

SITUATION



- Dans le Haut Cotentin, entre le Cap de la Hague et le Val de Saire, Tourlaville bénéficie des richesses de son environnement naturel.

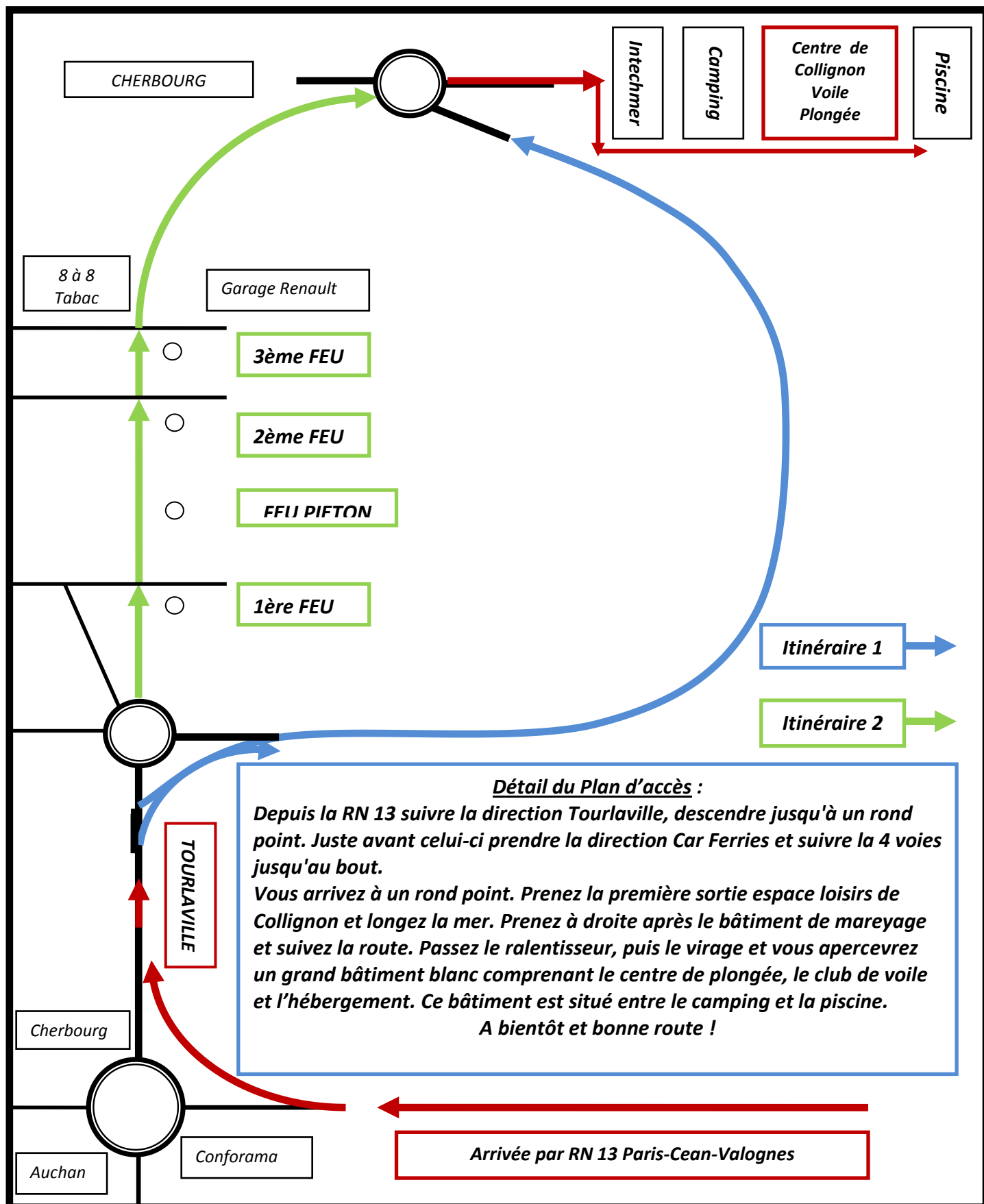
- L'espace Collignon, situé en bord de mer et protégée par la rade du port de Cherbourg, offre un aménagement adapté aux pratiques sportives : voile, kayak de mer, plongée.

- Cherbourg est un port, qui sait répondre aux besoins de la pêche, du commerce et de l'industrie.

De Tourlaville à :

Cherbourg :	5 km	Sainte Mère Eglise :	35 km
Valognes :	20 km	Mont Saint Michel :	150 km
Barfleur :	25 km	Bayeux :	90 km
Saint-Lô :	80 km	Caen :	120 km

PLAN D'ACCES



PRESENTATION DU CENTRE D'ACCUEIL

Le centre « LE COLLIGNON » est implanté sur l'espace loisirs de Collignon. A 10 minutes du centre ville de Cherbourg, Il se situe en bord de mer avec un accès piétons direct à la plage. Le centre et la plage sont séparés par un espace de dunes artificielles et entourés d'un camping, d'une piscine et de la Maison du Littoral et de l'Environnement.

Ouvert toute l'année, sauf aux vacances de Noël, le centre accueille différents types de séjours et de publics :

- **Des classes de découverte** : Découverte du milieu marin, la Cité de la Mer, astronomie, voile et environnement, Presqu'île du Cotentin, Peintres et poètes en Cotentin.
- **Des séjours vacances** : L'été, enfants et ados sont accueillis pour un séjour « Pass'sports Nautique » et « Hip hop » pour les plus âgés.
- **Des associations sportives**
- Le centre héberge également une école fédérale de plongée et une école de Voile et Vent. les randonneurs viennent découvrir les sentiers du cotentin.

Les équipements de communication sont :

- L'accès au poste téléphonique du centre est possible pour les enseignants (relations avec l'école)
- Il est possible d'utiliser le fax et la ligne internet à des fins pédagogiques
- Le courrier arrive le matin. Une bannette « courrier départ » est à disposition des usagers pour l'envoi de leur courrier
- Pour les parents désirant écrire à leur enfant :

Centre " Le Collignon "
(Nom de l'enfant)
Classe de M. ou Mme...
TOURLAVILLE
50110 CHERBOURG EN COTENTIN



LES EQUIPEMENTS

Capacité d'accueil : 100 personnes

Au 1^{er} étage : 2 ailes comprenant chacune 10 chambres
de 4 à 5 lits avec douche et lavabos

Au 2^{ème} étage : 12 chambres de 2 à 3 lits avec douche et lavabo
1 salle à manger de 110 places
1 hall d'accueil
1 bureau de direction
3 salles de classes
2 espaces de loisirs

Les accès à tous ces lieux de vie ne nécessitent pas de trajet en extérieur

Documentation :

Livres spécifiques à chaque thème
Documentation sur la région
Vidéos



Audiovisuel :

Téléviseur et lecteur DVD
Sono
Vidéoprojecteur



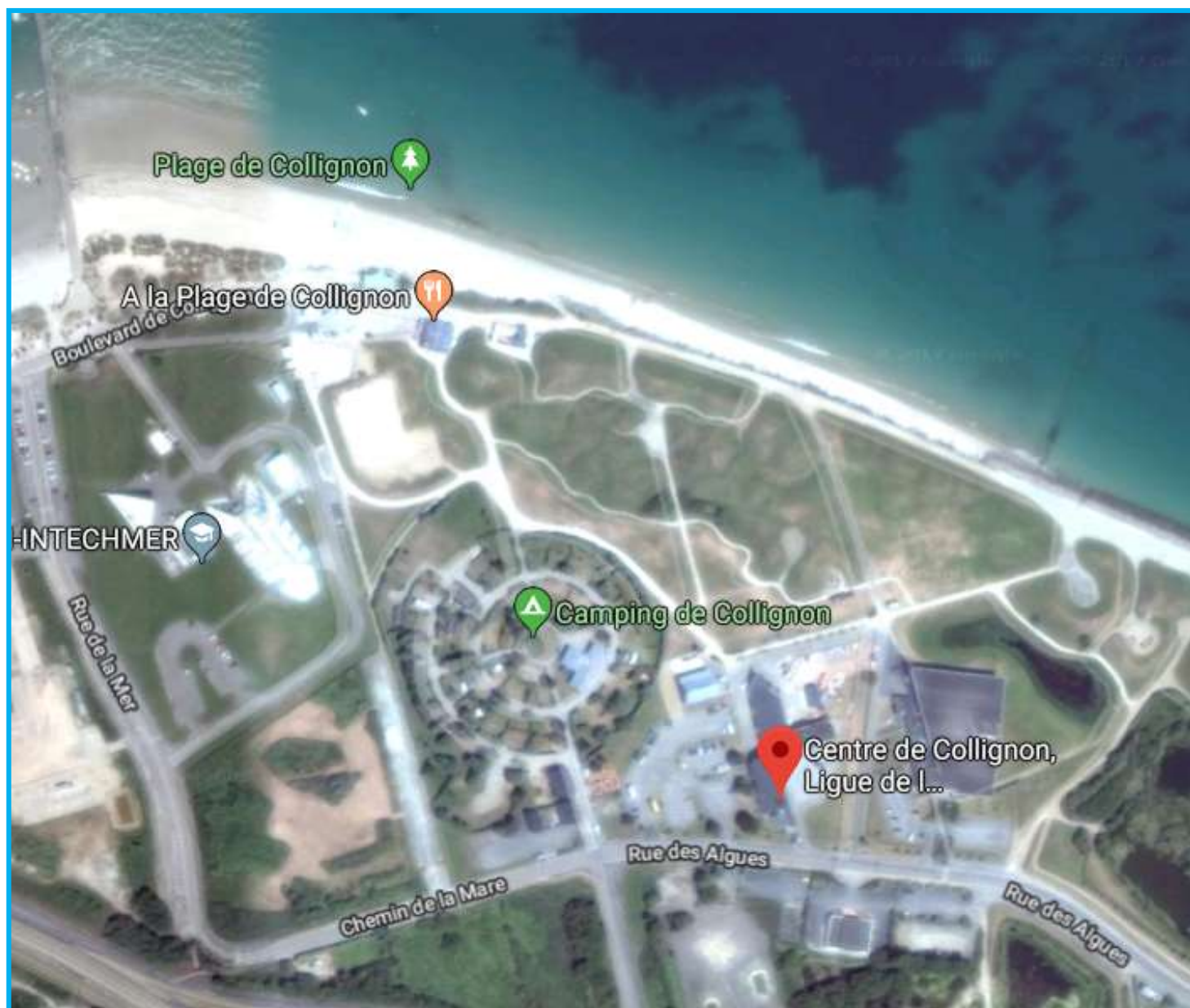
Matériel pédagogique :

Matériel de pêche à pied
Aquariums
Bibliothèque
Jeux de société
Jeux d'extérieur

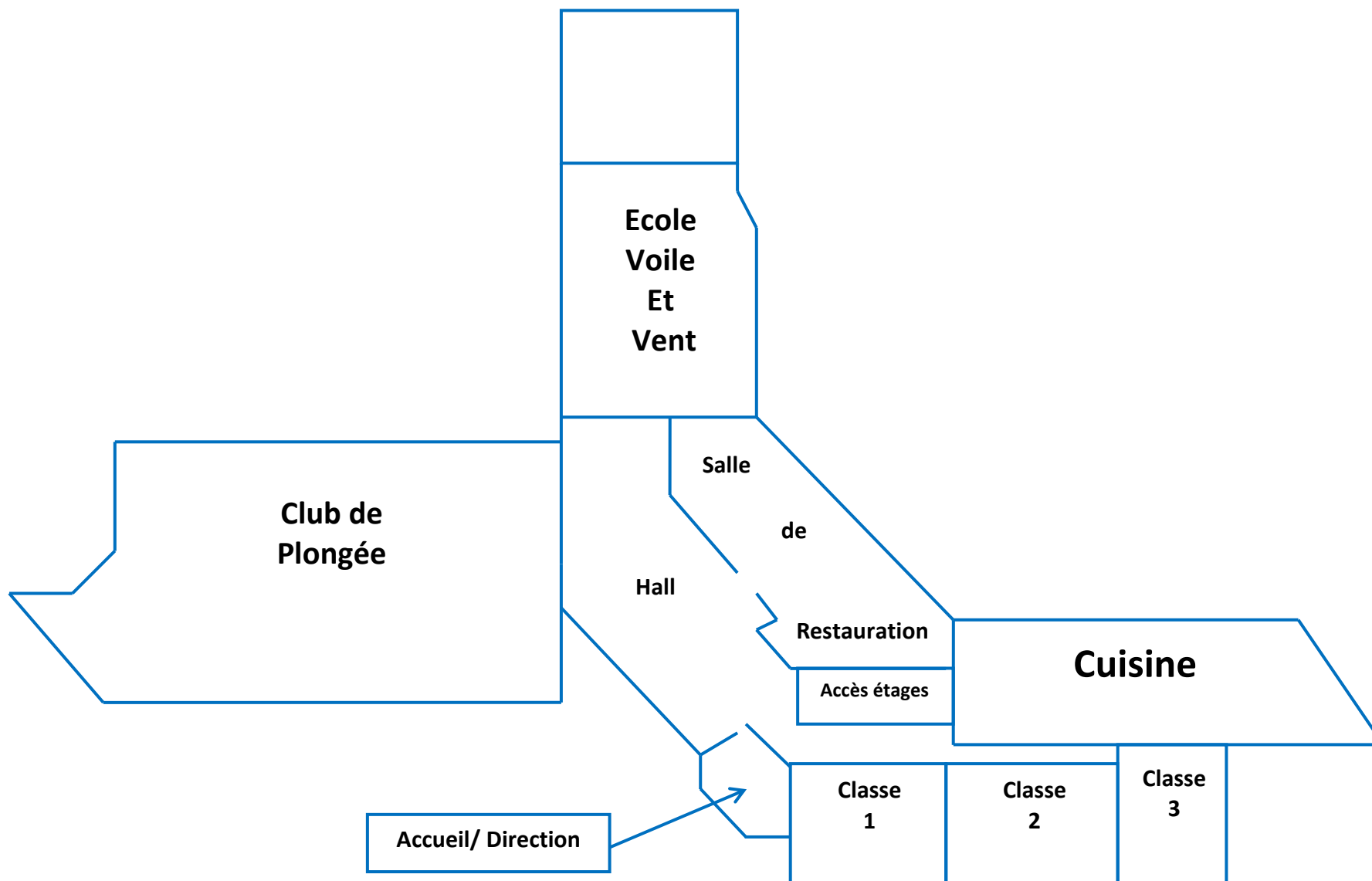


ATTENTION: Il n'est pas fourni de petit matériel fongible. Chaque enseignant doit donc prévoir d'en apporter.

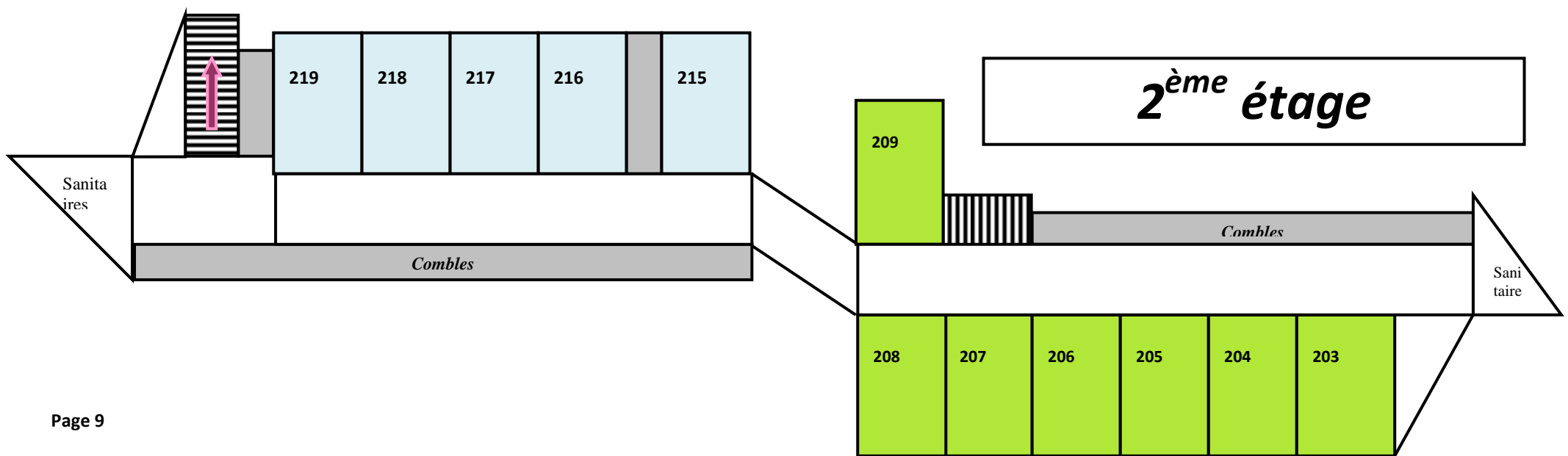
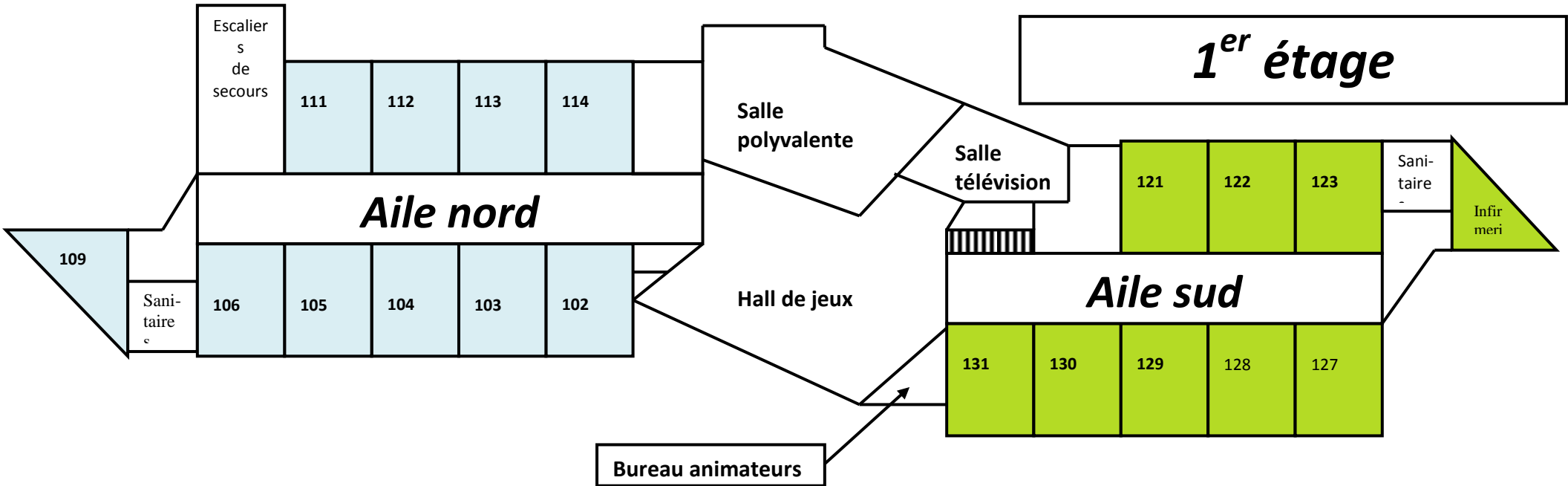
Implantation du centre



PLAN DU REZ DE CHAUSSEE



PLAN DES ETAGES



NUMEROS UTILES

POLICE/GENDARMERIE : Le 17

POMPIERS : le 18

SAMU : le 15

SOS MEDECIN

02.33.01.58.58

HOPITAL PASTEUR

02.33.20.70.00

AMBULANCES

Ambulances Lemarinel 02.33.22.11.26.



CENTRE MEDICAL

02.33.22.31.70

8 rue Jean Zay, TOURLAVILLE
50110 CHERBOURG EN COTENTIN

PHARMACIE DES FLAMANDS

02.33.22.27.83

9 rue du 8 mai 1945, TOURLAVILLE
50110 CHERBOURG EN COTENTIN

OFFICE DE TOURISME

02.33.93.52.02

2 Quai Alexandre III, CHERBOURG
50110 CHERBOURG EN COTENTIN

MAIRIE

02.33.88.15.15

9 Avenue des Prairies, TOURLAVILLE
50110 CHERBOURG EN COTENTIN

PERMANENCES NOCTURNES – Pour tous problèmes URGENTS

Une permanence est assurée sur le centre, le numéro de la personne à contacter est inscrit sur la porte du bureau de l'accueil.

LA VIE QUOTIDIENNE AU CENTRE

L'accès à tous les lieux de vie ne nécessite pas de trajet en extérieur.

Notre objectif est de vous offrir des conditions de vie collective de qualité, conçues pour être des moments d'éducation globale des enfants.

L'organisation de la vie quotidienne répondra aux besoins physiques d'alimentation, de repos et d'hygiène des enfants mais aussi et surtout sera l'occasion de favoriser l'accession à l'autonomie.

LES REPAS

Nos objectifs :



C'est l'occasion de découvrir de nouveaux plats, une alimentation variée et équilibrée. Le repas est un moment convivial, d'échanges et un moment d'apprentissage de l'autonomie et du respect de l'autre.

Notre fonctionnement :

- * La salle à manger se compose de plusieurs tables de 2 à 6 places.
- * Les enfants trouveront les couverts sur la table, ils devront desservir leur table.
- * Le petit déjeuner peut être servi à différentes heures en fonction de leur planning. Il est servi sous forme de buffet.
- * Le déjeuner et le dîner sont pris en fonction du planning et de la saison (possibilité de repas exceptionnels : pique nique...)
- * Le goûter est prêt en début d'après midi et peut être consommé sur place ou sur les lieux de visite.
- * L'après - repas est un temps calme pour les enfants et un temps « pause café » pour les adultes. (Vous pouvez utiliser les coins aménagés)



LE LEVER

En fonction du planning, il peut être individualisé afin de préserver le rythme de chaque enfant.

Chaque enfant devra faire son lit avant le début des activités (draps, couverture ou couette).



LA TOILETTE



Nos objectifs :

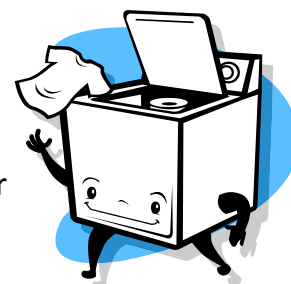
Favoriser une qualité de vie et d'hygiène pour et par les enfants tout en leur permettant l'apprentissage de l'autonomie.

Des douches individuelles se trouvent dans chaque chambre, ainsi que des lavabos. Toilettes filles et toilettes garçons se situent dans chaque couloir.

LE LINGE

Il n'est pas prévu de lessive pour les séjours inférieurs à 5 jours, hors mis pour parer aux incidents.

Pour les séjours de plus de 5 jours, le lavage peut se faire 1 à 2 fois par semaine.



RESPECT DES LIEUX

Solliciter les enfants à s'entraider, à faire ensemble, à partager les moments de vie quotidienne.

Les différents lieux devront être soigneusement rangés afin de permettre au personnel de service d'effectuer le balayage et le nettoyage.

Le matériel devra être rangé après utilisation.

Le centre dispose d'une centrale de sécurité comprenant :

- des alarmes (détecteurs de fumée)
- des extincteurs
- les consignes de sécurité en cas d'incendie affichées aux points stratégiques.

ACTIVITES POSSIBLES

PASSEPORT DECOUVERTE "Classe de mer"



Etude du milieu marin : marées, découverte de l'estran et ses animaux, classification des espèces animales, observation de la laisse de mer, visite des ports de Cherbourg (pêche, plaisance, commerce)

Le séjour « PRESQU'ILE DU COTENTIN »



- Etude du milieu marin : marées, découverte de l'estran et ses animaux, classification des espèces animales.
- Cherbourg : visite des ports de Cherbourg et de la Cité de la Mer
- Val de Saire : phare de Gatteville, île de Tatihou, visite d'un atelier ostréicole.
- La Hague : port racine, station de sauvetage de Goury, visite de la Maison Millet et de la Maison Prévert, balade au Nez de Jobourg.

Le séjour "VOILE/CHAR A VOILE"



- 3 séances de voile ou char à voile (encadrement BE)
- Etude du milieu marin : marées, découverte de l'estran et ses animaux, classification des espèces animales.
- Cherbourg : visite des ports (pêche, plaisance, commerce)

Le séjour " ASTRONOMIE"



- 1 atelier à Ludiver (1 séance muséographie + planétarium, et 1 atelier au choix parmi une dizaine de propositions ou 1 séance muséographie une observation de nuit, uniquement en février, mars, avril.)
- Etude du milieu marin (pêche à pied, classification...)

Le séjour " PEINTRES ET POETES EN COTENTIN"



- Jean François MILLET : visite de sa maison natale à Gréville Hague, musée Thomas Henry à Cherbourg
- Jacques PREVERT : visite de sa maison à Omonville, visite du jardin Prévert
- Ateliers d'écriture et d'art visuel

ACTIVITES DE DECOUVERTE

DECOUVERTE DU MILIEU (ne nécessitant pas de transport)

- Découverte de l'estran et ses animaux
- Travail sur les marées
- Classification des espèces animales
- Travail sur la chaîne alimentaire
- Observation de la laisse de mer



A PIED AUX ALENTOURS DU CENTRE

- Balade au port du Becquet
- Char à voile
- Voile
- Kayak



ACTIVITES DE DECOUVERTE sur la ½ journée (transport nécessaire)

- Visite de la Cité de la Mer



- Tour de la plus grande rade d'Europe en bateau



- Visite des différents musées de Cherbourg (musée Thomas Henry, musée de la Libération)
- ½ journée dans le Val de Saire (thème à choisir : phare de Gatteville ou atelier ostréicole ou île de Tatihou)
- ½ journée dans la Hague (thème à choisir : Maison Prévert, Maison Millet, visite de Goury, randonnée sur le sentier des douaniers...)

ACTIVITES DE DECOUVERTE à la journée (transport nécessaire)

- Journée dans le Val de Saire (phare de Gatteville, visite d'un atelier ostréicole, découverte de l'île de Tatihou)
- Journée dans la Hague (port racine, visite de Goury, Maison Millet, Maison Prévert, Nez de Jobourg)
- Les Plages du Débarquement (visite des musées Arromanches, Quinéville et Sainte Mère Eglise)
- Planétarium Ludiver et sa muséographie



ACTIVITES DE DECOUVERTE

CENTRE DE COLLIGNON

Rue des Algues – TOURLAVILLE – 50110 CHERBOURG EN COTENTIN

Téléphone : 02.33.54.80.68.

Fax : 02.33.44.81.71.

Email : collignon@laliquenormandie.org

CONDITIONS D'ACCUEIL

La responsable du centre, enseignante détachée de l'éducation nationale, et tout le personnel sont des représentants de la Ligue de l'Enseignement, Fédération de la Manche.

Ils sont garants du bon déroulement des séjours tant au niveau de l'accueil que des contenus.

Ils sont responsables de la sécurité physique et morale des publics accueillis.

Ils ont en charge l'entretien des locaux et du matériel.

Ils sont tenus d'appliquer et de faire appliquer le règlement intérieur.

I – ACCUEIL DU GROUPE

Le groupe sera accueilli par le responsable du centre ou un membre de l'équipe. Une réunion d'informations est prévue avec les enseignants le jour d'arrivée, ainsi qu'un temps de régulation avec les animateurs de vie collective. Un apéritif d'accueil sera servi le premier ou deuxième soir. Il est rappelé la nécessité d'amener des chaussons pour circuler à l'intérieur des bâtiments d'hébergement.

Il est également rappelé l'interdiction de fumer et de vapoter dans la totalité des locaux et des espaces extérieurs. (Application du décret 2006-1386)

II – INSTALLATION DU GROUPE

Le responsable du centre ou un membre de l'équipe installera le groupe dans les locaux qui lui seront affectés.

Le responsable du groupe a l'entière responsabilité des locaux et du matériel mis à sa disposition pendant toute la durée du séjour. Les dégradations éventuelles seront facturées au groupe.

III – PENDANT LE SEJOUR

L'équipe du centre sera à disposition du groupe pour lui permettre de réaliser son projet dans les meilleures conditions. Une permanence de nuit est assurée. Le numéro de la personne de permanence nocturne sera affiché sur la porte du bureau de l'accueil au rez de chaussé. La personne de permanence nocturne pourra être sollicitée par le groupe en cas de nécessité.

IV – ANIMATION

Le responsable du centre assume la gestion de l'équipe d'animation et l'organisation du bon déroulement des activités proposées conformément au projet établi conjointement avant le séjour. Un animateur accompagnera le groupe suivant le programme pré-établi.

HORAIRES DES ANIMATEURS :

Vie collective : 8h00 à 9h00 12h00 à 14h00 18h00 à 22h00

Animateur activités : 9h00 à 12h00 14h00 à 18h00

(Ces horaires pourront être adaptés en fonction du planning.)

Nous espérons que chacun comprendra la nécessité des ces précautions prises dans l'intérêt de tous. Toute l'équipe du centre « Le Collignon » vous souhaite un agréable séjour.

